

Grossraumkabine

Doppelwandkabine

Aluminium Gehäusesysteme



Begehbar

Sicher

Massgeschneidert

Das vielseitige Allround-Gehäuse

Für maximale Einsatzmöglichkeiten

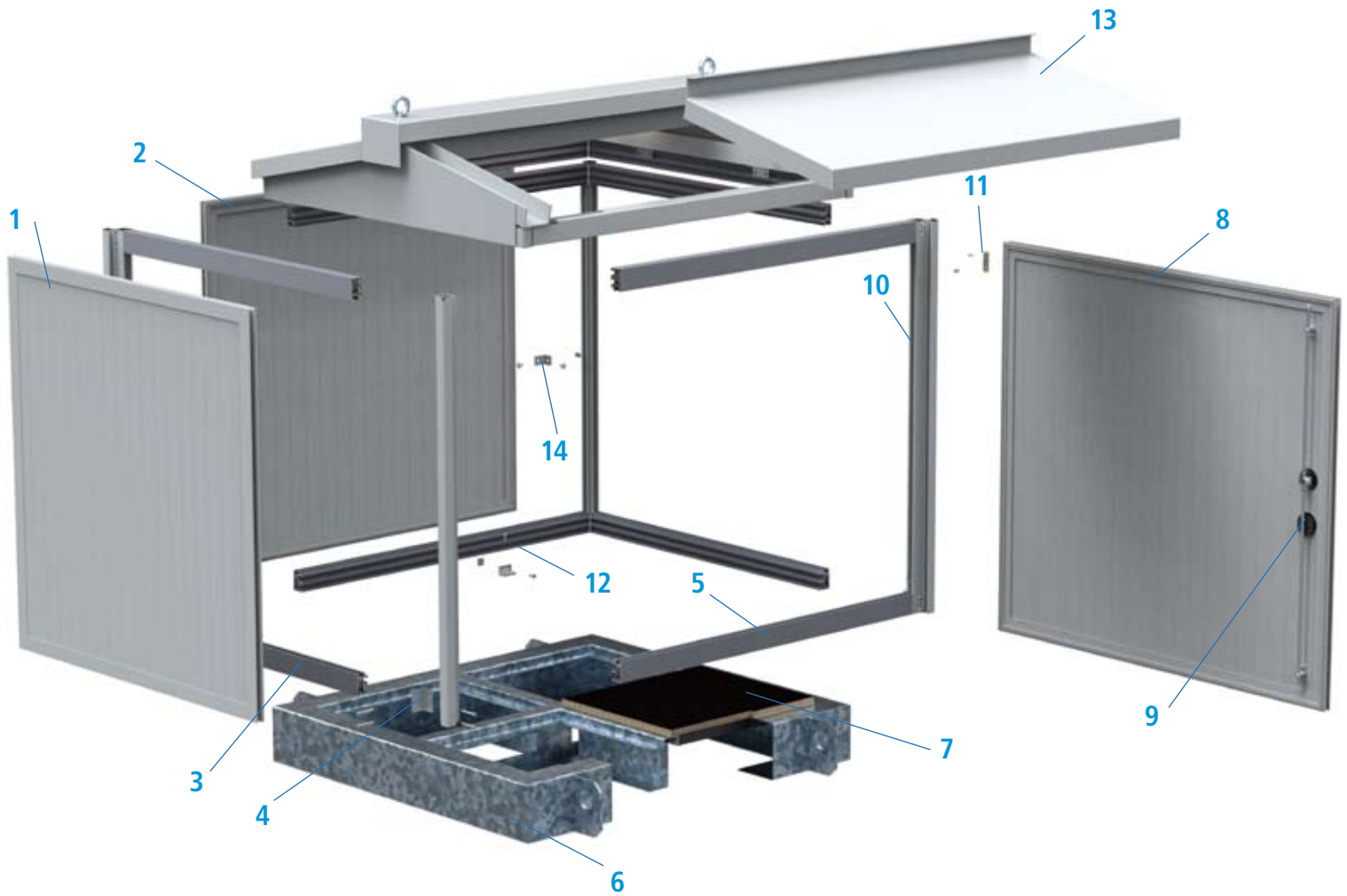
Unsere begehbaren Grossraumkabinen werden in vielen Bereichen eingesetzt. Sie dienen als POP, Kompressorräume, Trafostationen, Steuerungsräume oder schützen Heizungssteuerungen. Aufgrund der grossen Flexibilität sind die Einsatzmöglichkeiten nahezu unbegrenzt.



Technische Daten

Konstruktion	Solide, verwindungsfreie Rahmenkonstruktion aus strangengepressten Alu-Hohlprofilen Integrierte, ringsumlaufende Gleiterebenen
Schutzgrad	IP 55 nach EN 60529
Oberfläche	RAL 7032, RAL 7035 oder RAL 6013 Pulverbeschichtet; weitere Farben auf Anfrage
EN Vorschrift	Typengeprüft nach EN 62208 EMV-Ausführung möglich RoHS Conform
Dimensionen	Tiefe ab 250 mm in 50-mm-Schritten Breite ab 250 mm in 50-mm-Schritten Höhe ab 250 mm in 1-mm-Schritten Kundenspezifische Anfertigung

Explosionszeichnung Grossraumkabine



Beschreibung

- | | | | |
|---|---------------|----|--------------------------------------|
| 1 | Seitenwand | 8 | Türe |
| 2 | Rückwand | 9 | Stangenschloss mit Schwenkhebelgriff |
| 3 | Tiefenprofil | 10 | Eckpfosten |
| 4 | Eckauflage | 11 | Scharniere |
| 5 | Breitenprofil | 12 | Boden- / Sockelbefestigung |
| 6 | Sockel | 13 | Oberdach |
| 7 | Holzboden | 14 | Rück- & Seitenwandhalterung |

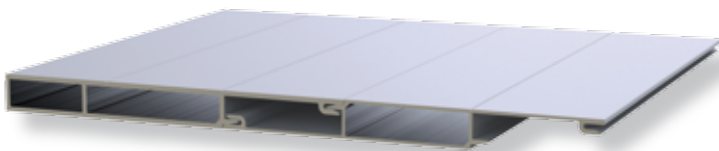
Begehbar



Durch die grosse Flexibilität kann die Grossraumkabine nach den Anforderungen des Kunden gefertigt werden – sogar begehbar!

Almatec macht eine intensive und individuelle Planung für begehbare Grossraumkabinen. Es geht dabei nicht nur um ein Gehäuse, sondern um eine optimale Lösung. Dazu gehört allenfalls auch eine Besichtigung vor Ort, um die Umgebung zu prüfen. In der Telekommunikation wird ein störungsfreier Betrieb der Kopf- und Sendestationen sowie der Funknetze gewährleistet. Ob für Steuer- und Regelanlagen von Signalisationen oder Verteil- und Steuerungsanlagen im Bereich Verkehrstechnik – die begehbaren Grossraumkabinen können in diesen und vielen weiteren Bereichen eingesetzt werden.

Sicher



Aluminium-Hohlprofil



Die robuste Ausführung bietet Vandalen praktisch keine Angriffsfläche. Ausgeklügelte Systeme sowie hochwertige Materialien verhindern das Aufbrechen und bieten maximalen Schutz vor Beschädigung an exponierten Stellen.

Das doppelwandige Füllprofil verleiht dem Gehäuse Stabilität und hohe Sicherheit. Mutwillige Beschädigungen und andere äussere Einflüsse haben bei der Grossraumkabine kaum Chancen. Sie bietet somit maximalen Schutz für Ihre empfindlichen Komponenten. Dichte Bauweise, hohe Verlustleistungen und die Einhaltung von Normen stellen höchste Anforderungen an ein intelligentes System. Gefragt ist ein durchgängiges Entwärmungskonzept, welches kundenspezifische Wünsche bezüglich Leistung und Kosten optimal abdecken kann. Ob ein Klimagerät, ein Filtersystem, ein Freecooling-Gerät, ein Wärmetauscher oder ein latenter Wärmespeicher eingesetzt wird, ist abhängig von Standort und der Abwärme der Technologie im Kabineninnern.

Dünne Schicht mit dicker Leistung



Sei es im Gebirge, in überdurchschnittlich feuchten Regionen oder stark sonnenexponierten Gegenden: Grossraumkabinen müssen teilweise schwierigen klimatischen Bedingungen standhalten. Die oft hochsensible technische Ausstattung im Innern verträgt meist nur geringe Temperaturschwankungen und muss zuverlässig vor Feuchtigkeit geschützt werden. Gleichzeitig produzieren diese Anlagen teilweise auch erhebliche Wärme, die je nach Nutzungsfrequenz variieren kann.

Die Lösung für diese hohen Anforderungen heisst Aluthermo® Quattro.

Aluthermo® Quattro ist eine dünne, reflektierende Schicht aus Aluminium. Sie besitzt die Eigenschaften, die für eine zuverlässige Dämmung von Gehäusen notwendig sind. Die Isolation sorgt für einen dauerhaften Schutz vor Feuchtigkeit und Rost und verhindert die Bildung von Schimmel und Mehltaupilzen im Kabineninnern. Die Isolation reflektiert 97% der Strahlungswärme und ist sowohl als Wärme- wie auch als Kälte-dämmung einsetzbar.

Dachvarianten



Giebeldach



Flachdach



Pultdach

Entwärmungslösungen

Aufgrund der grossen Fläche ist es bei Grossraumkabinen aus energetischer Sicht sinnvoll, eine Energie- bzw. Wärmebilanz zu machen, um das Optimum bezüglich Kühltechnik und Isolation und somit Investitions- und Betriebskosten zu finden.



Den grössten Einfluss auf das Kabinenklima hat nach der Aussenlufttemperatur die Sonneneinstrahlung. Im „richtigen“ Winkel montierte Dachflächen oder Seitenwände beeinflussen das Kabinenklima positiv.

Es ist wichtig, die Gegebenheiten am Standort des Gehäuses optimal zu nutzen. Die Ausrichtung des Gehäuses in Bezug auf eine günstige Reflektion muss berücksichtigt werden und es sollten helle, reflektionsbegünstigende Farben verwendet werden.

Um die optimale Lösung für Ihre Grossraumkabine zu finden, empfehlen wir Ihnen eine Temperatur- und Strömungsberechnung mittels Simulation und gezielter Beratung. Diese Investition lohnt sich.

Mögliche Komponenten der Entwärmungslösung sind Klimageräte, Filtersysteme, Freecooling-Geräte, Wärmetauscher, latenter Wärmespeicher, Isolationen sowie Hybrid-Lösungen.

Technische Ausführung

Standard Ausführung

- Doppelwandige Ausführung aus Aluminium-Hohlprofilen
- 1-flügelige Türen mit Scharnierseite nach Wahl oder 2-flügelige Türen
- Öffnungswinkel 180°
- Stangenschloss 3 Punkt
- Schliessung vorbereitet für Schwenkhebelgriff ø 22 mm
- Halb verdeckte Scharniere
- Unten geschlossen mit Dampfsperre
- Passivlüftung

Optionale Ausführung

- Diverse Schliessungen und Betätigungen, Türgriffe und Schliesszylinder
- Türfeststeller
- Frontteil (unter der Tür) unterteilt und demontierbar
- Schemataschen
- Sicherungspatronenhalter
- Trennwände
- Tablare fest, ausziehbar oder klappbar
- Bodenbleche mit Ausschnitten und verschiedenen Abdeckungsvarianten
- Verschiedene Öffnungen für Kabeleinführungen
- Fenster- und Tür-in-Tür-Varianten
- Sockel 50 / 60 / 80 / 100 und 200 mm
- Spezial-Sockel und Fundamentrahmen
- 19"-Technik mit Festeinbau oder Schwenkrahmen
- Transportringschrauben
- Anreihprofil
- Diverse Entwärmungsmodule
- Antigraffiti-Schutz
- EMV-Schutz
- Diverse Dachvarianten (Giebel-, Pult- oder Flachdach)
- Verkleidung der Aussenhülle
- Zusätzliche Gebäudeisolation



Produktvorteile die verblüffen!

- ✓ Robuste, doppelwandige Aluminium-Ausführung
- ✓ Kundenspezifische Anfertigung, grosse Flexibilität in Form und Farbe
- ✓ Unbegrenzte Einsatzmöglichkeiten
- ✓ Einfaches Recycling
- ✓ Vielfältigste Optionen im Auf- und Innenausbau
- ✓ Kostengünstiger Transport und Montage (Gewicht, Flatpack)
- ✓ Einfache Umbauten (über demontierbares Dach oder überstülpen der gesamten Kabine)

Für Kunden nur das Beste!



massgeschneidert.

Das bedeutet für **Sie** ...



... vielfältige
Einsatzmöglichkeiten

... hohe Sicherheit

... individuell
massgeschneidert



ALMATEC

Almatec AG
Industriestrasse 6
6170 Schüpfheim
Switzerland
Tel. +41 41 485 77 77
Fax +41 41 485 77 88

Almatec SA
Ruelle de la Mottaz 7
1071 Chexbres
Switzerland
Tel. +41 21 946 03 00
Fax +41 21 946 03 03

Almatec Mechnich GmbH
Friedrich-Wilhelm-Strasse 14
53894 Mechnich
Germany
Tel. +49 2443 90482 0
Fax +49 2443 90482 1009

info@almatec.com
www.almatec.com