

# SCHACHTSYSTEM

## Konstruktion/Oberfläche

- Chromstahl oder Stahl verzinkter Erdssockel roh
- Kopfraumen Stahl verzinkt
- Deckel: Stahl verzinkt

## Ausführung

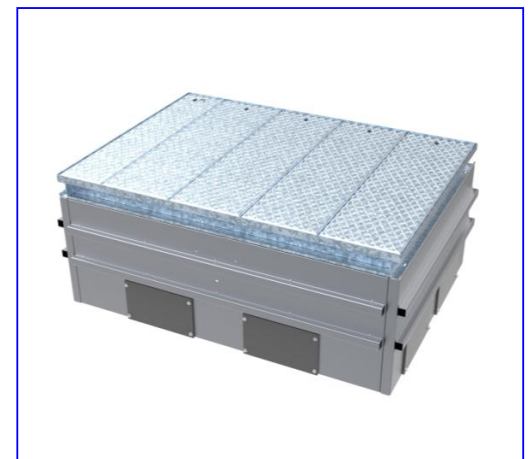
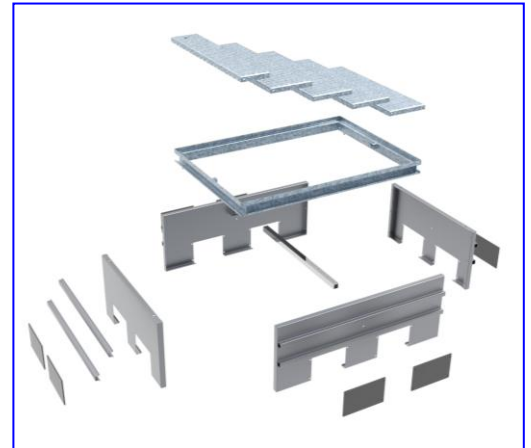
- Als Kabinenschacht oder Kabinenvorschacht einsetzbar
- Überflurkabine mit Vorschacht
- Nivellierbar
- Kundenspezifische Ausführungen
- Modulare Erweiterungen möglich
- Diverse Adaptiermöglichkeiten
- Mehrteilige Schachtdeckungen möglich
- Belastungskraft bis 4t / 10t
- Vandalismusschutz (abschliessbare Deckel)
- Leichte Bauweise
- Installation und Montage vor Ort möglich
- Der Schacht kann dem Gelände angepasst werden
- Nachrüstung gewährleistet, Schutz vor hohen Investitionskosten
- Kunden

## Prüfungen

- EMPA geprüft

## Masse

- Kundenspezifische Anfertigung



[www.almatec.com](http://www.almatec.com)

Almatec AG  
Industriestrasse 12, 6170 Schüpfheim, Switzerland  
Phone +41 41 485 77 77, Fax -88  
info@almatec.com

Almatec SA  
Ruelle de la Mottaz 7, 1071 Chexbres, Switzerland  
Phone +41 21 946 03 00, Fax -03

Almatec GmbH.  
Im Löchel 2, 35423 Lich-Eberstadt, Germany  
Phone +49 6004 808 0, Fax -149