

ANK DOPPELWANDGEHÄUSE



TECHNISCHE DATENBLÄTTER

Technische Ausführung

2

Spezifikation

Konstruktion	Stabile, verwindungsfreie Profiltechnik Doppelwandige Ausführung aus Aluminium-Hohlprofilen Passive Entwärmung durch natürliche Konvektion Integrierte, umlaufende Gleiterebenen
Schutzgrad	IP 55 nach EN 60529 IK 10 nach EN 62208 Schock, Transport und Vibration nach ETS EN 300-01 Erdbebenest nach ETS EN 300-019-2-4
Oberfläche	Pulverbeschichtung strukturiert
Zertifizierungen	EN 62208, zugelassen für den fachgerechten Aufbau von Schaltgerätekombinationen nach EN 61439-1 RoHS- / REACH- / WEEE-konform
Dimensionen	Breite ab 250 mm in 25-mm-Schritten Höhe ab 250 mm in 1-mm-Schritten Tiefe ab 250 mm in 25-mm-Schritten Kundenspezifische Anfertigung

Standardausführung

- 1-flüglige oder 2-flüglige Türen, halb verdeckte Scharniere mit 180° Öffnungswinkel
- Schliessung mit 3-Punkt-Stangenschloss und Schwenkhebelgriff vorbereitet für Schliesszylinder ab 1500 mm
- Dachausführung doppelwandig
- Boden geschlossen mit Dampfsperre oder Bodenblech
- Standardfarben RAL 7032 oder 7035
- In allen Dimensionen anreih- und ausbaubar

Optionale Ausführung

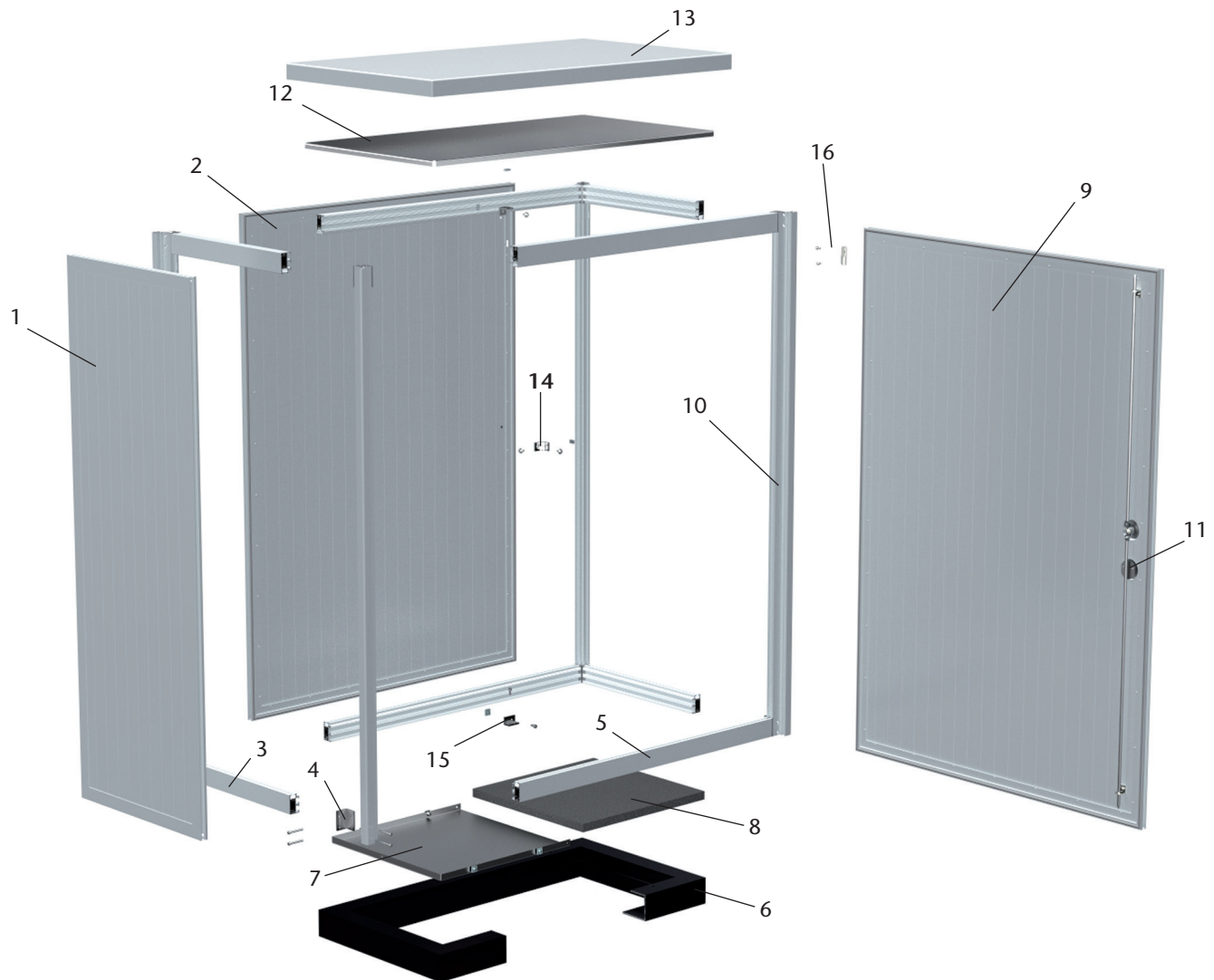
- Diverse Schliessungen, Betätigungen und Schliesszylinder
- Türfeststeller
- Dampfsperre
- Frontteile nach Bedarf vorne, seitlich und hinten, steckbar oder verschraubt
- Schemataschen
- Montageplatten und Trennwände
- Diverse Entwärmungsmodule und Heizungen
- Tablare fest, ausziehbar und klappbar
- Ausbauten mit Profilen und Kanälen
- Bodenbleche, nach Bedarf mit Ausschnitten und verschiedenen Abdeckungsvarianten
- Verschliessbare Öffnungen für Kabeleinführungen
- Sichtfenster und Tür in Tür
- Aluminium-Sockel in den Höhen 50 / 80 / 100 / 200 mm
- ETSI- od. 19"-Technik mit Festeinbau oder Schwenkrahmen
- Transportringschrauben
- EMV Schutz gegen elektromagnetische Felder
- Chromstahl-Vorschachtsystem
- Spezialsockel, Fundamentrahmen, Erdsockel und Schachtsysteme
- Antigrffiti-Schutzanstrich
- RAL nach Wahl
- Elektrisches Zubehör: Türkontaktschalter, Beleuchtung, diverse Entwärmungsmodule, Heizungen, weitere Infos im Zubehörkatalog



ALMATEC
KNILL GRUPPE

Technische Ausführung

3



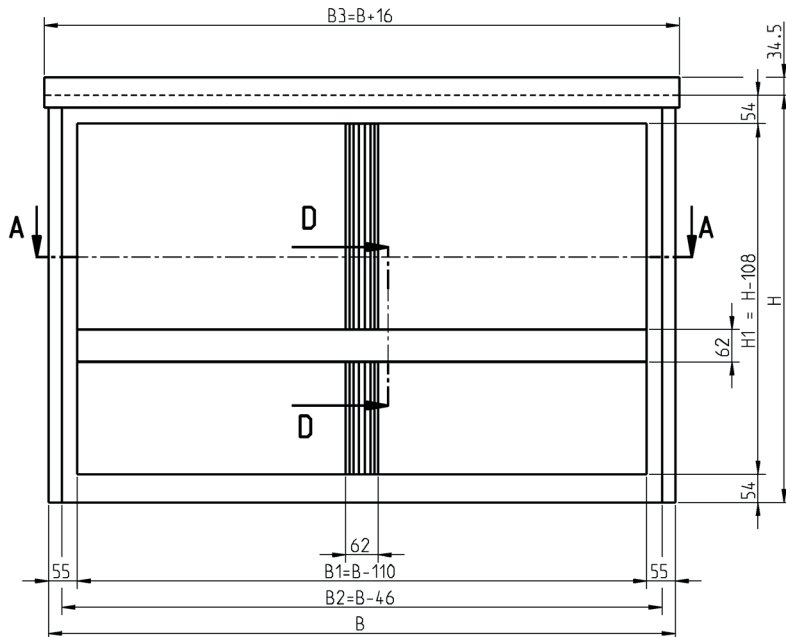
Beschreibung

1	Seitenwand	9	Türe
2	Rückwand	10	Eckpfosten
3	Tiefenprofil	11	Stangenschloss mit Schwenkhebelgriff
4	Eckauflage	12	Unterdach
5	Breitenprofil	13	Oberdach
6	Sockel	14	Wandlaschen
7	Bodenblech	15	Boden- / Sockelbefestigung
8	Dampfspermatte	16	Scharniere

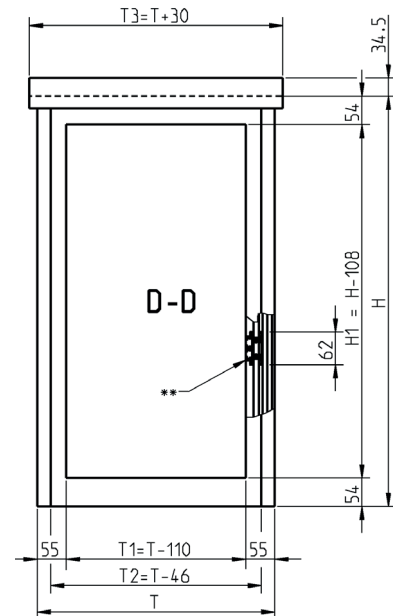
Normalausführung, Einbaumasse zur Aufrostung

4

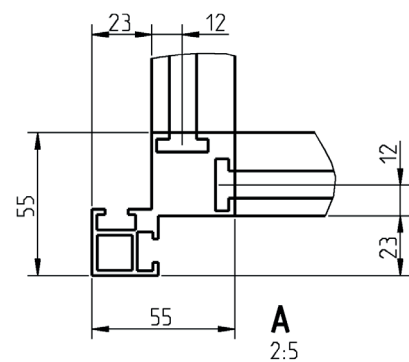
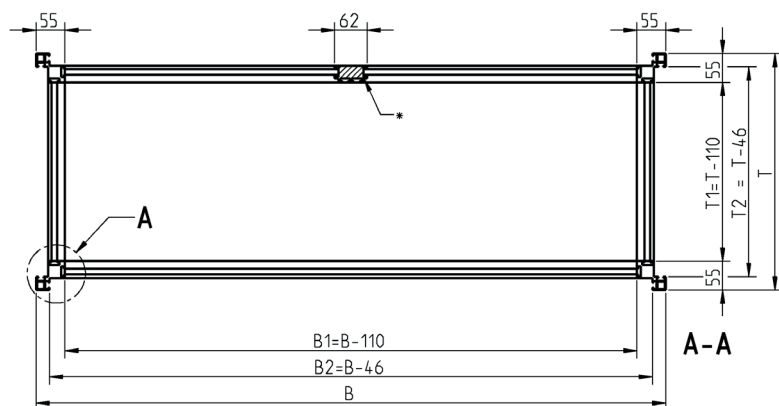
Ansicht von vorne



Seitenansicht von links



Ansicht von oben



B	Ständerbreite	H1	Lichte Höhe
H	Ständerhöhe	T1	Lichte Tiefe
T	Ständertiefe	T2	max. Einbautiefe
B1	Lichte Breite	T3	Dachtiefe
B2	max. Einbaubreite	*	Mittelstrebe ab B > 1600
B3	Dachbreite	**	Mittelstrebe für Frontteilung

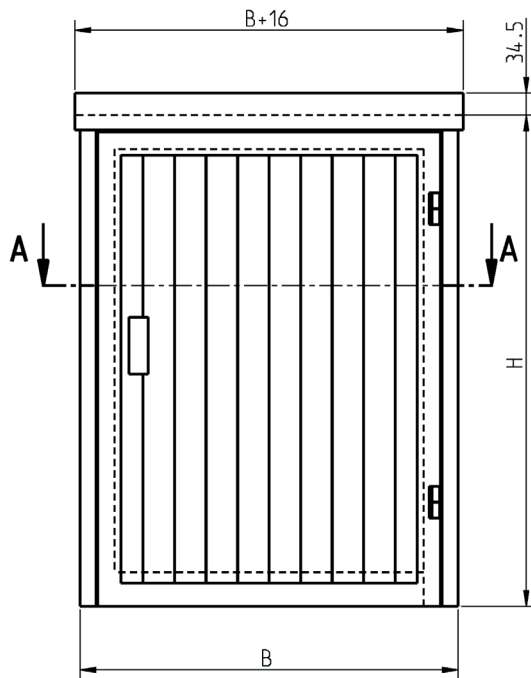


ALMATEC
KNILL GRUPPE

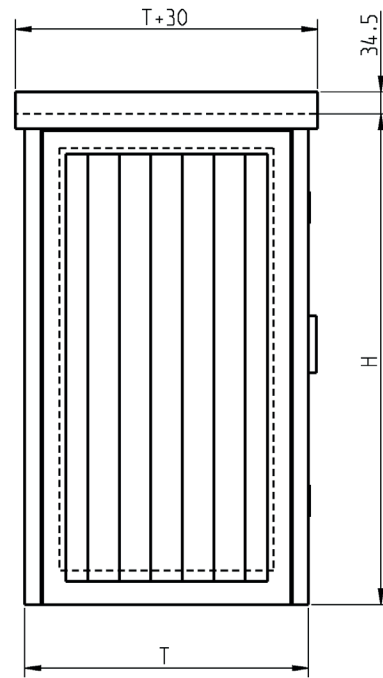
Normalausführung, 1-flügelig, ohne Sockel

5

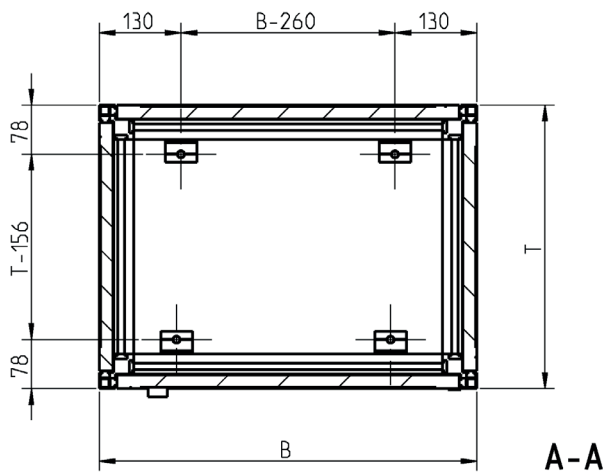
Ansicht von vorne



Seitenansicht von links

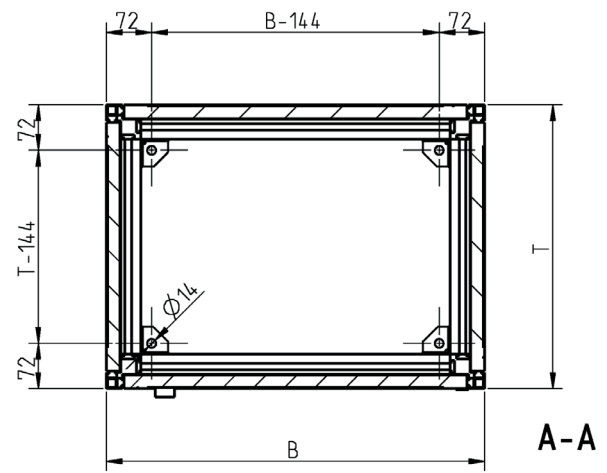


Ansicht von oben



Bodenbefestigung mit Alu-Laschen (Standard)

Ansicht von oben

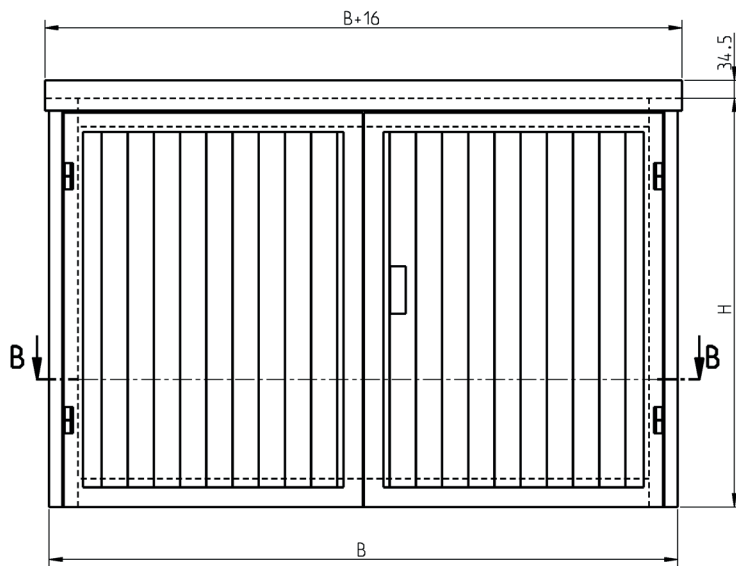


Bodenbefestigung mit CrNi-Laschen

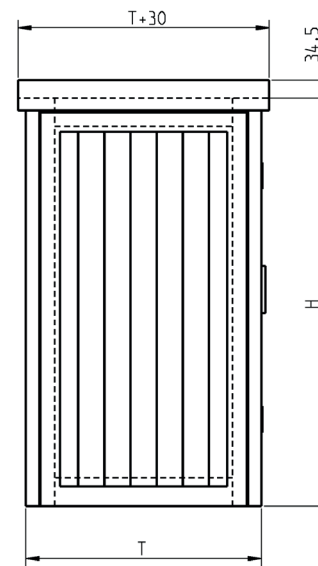
Normalausführung, 2-flügelig, ohne Sockel

6

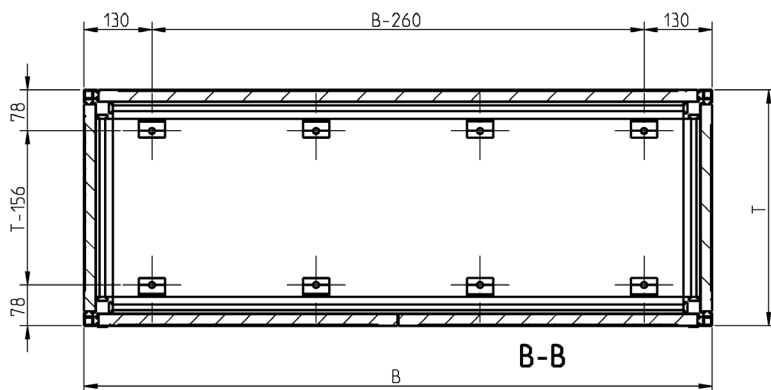
Ansicht von vorne



Seitenansicht von links



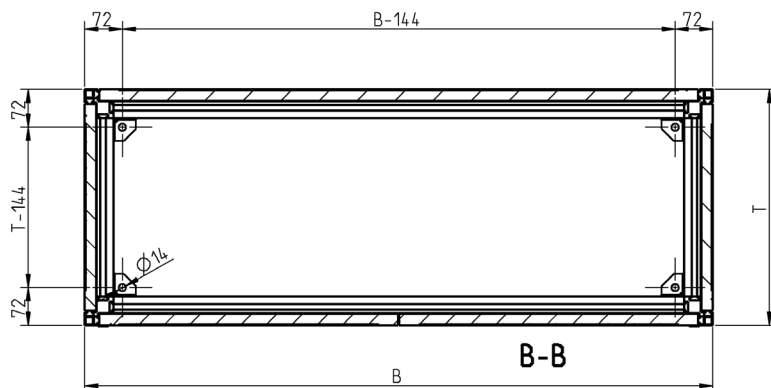
Ansicht von oben



Anzahl Bodenbefestigungslaschen:

- B < 1000 4 Stk.
- B >= 1000 6 Stk.
- B >= 1600 8 Stk.
- B > 2000 10 Stk.

Ansicht von oben

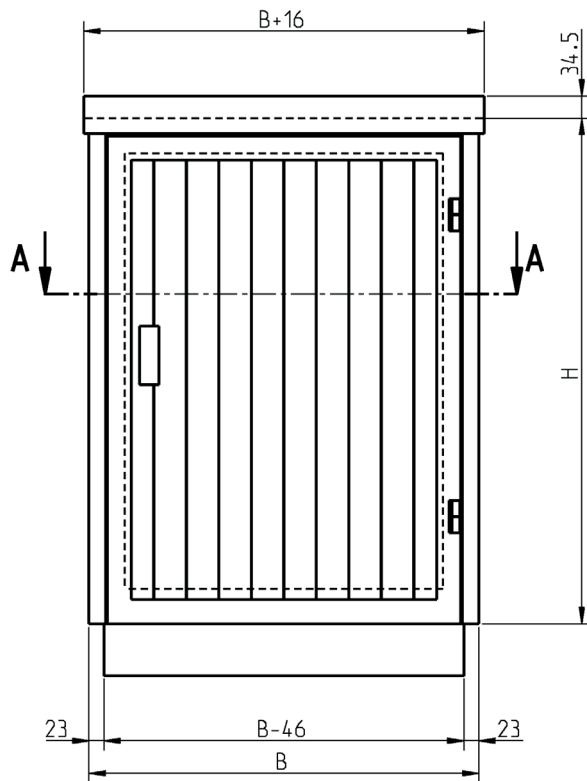


4 Stk. CrNi-Laschen

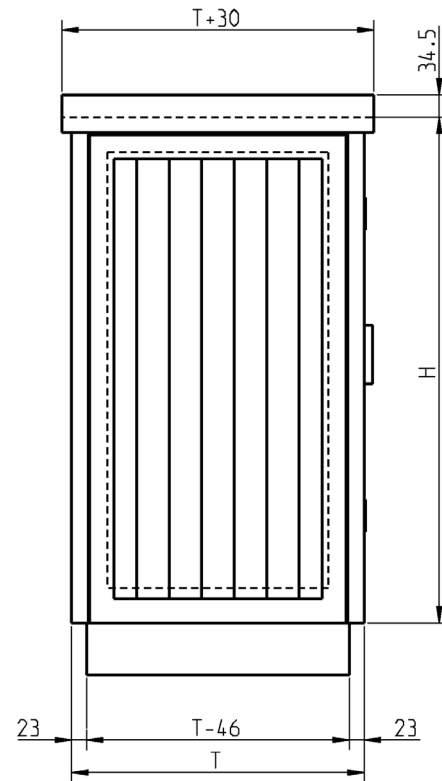
Normalausführung, 1-flügelig, mit Sockel

7

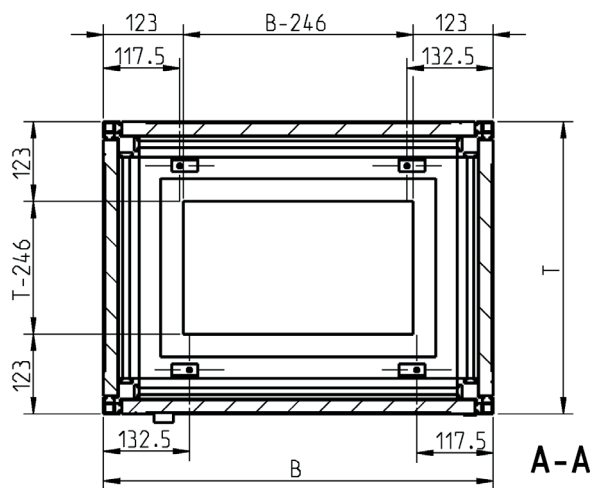
Ansicht von vorne



Seitenansicht von links



Ansicht von oben

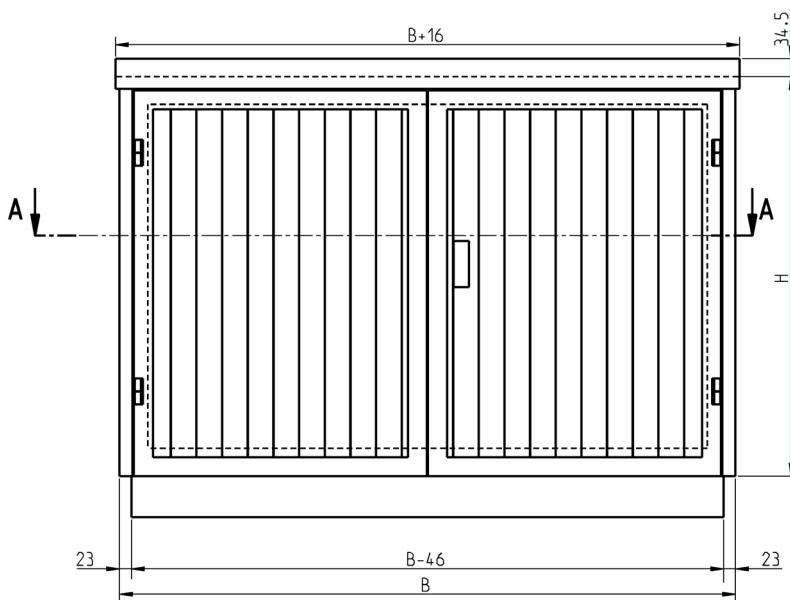


ALMATEC
KNILL GRUPPE

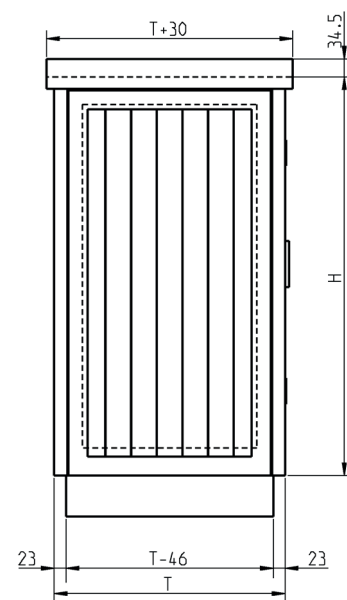
Normalausführung, 2-flügelig, mit Sockel

8

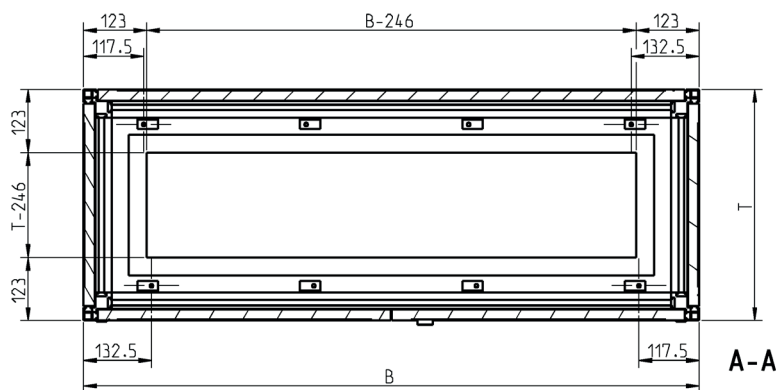
Ansicht von vorne



Seitenansicht von links



Ansicht von oben



Anzahl Bodenbefestigungslaschen:

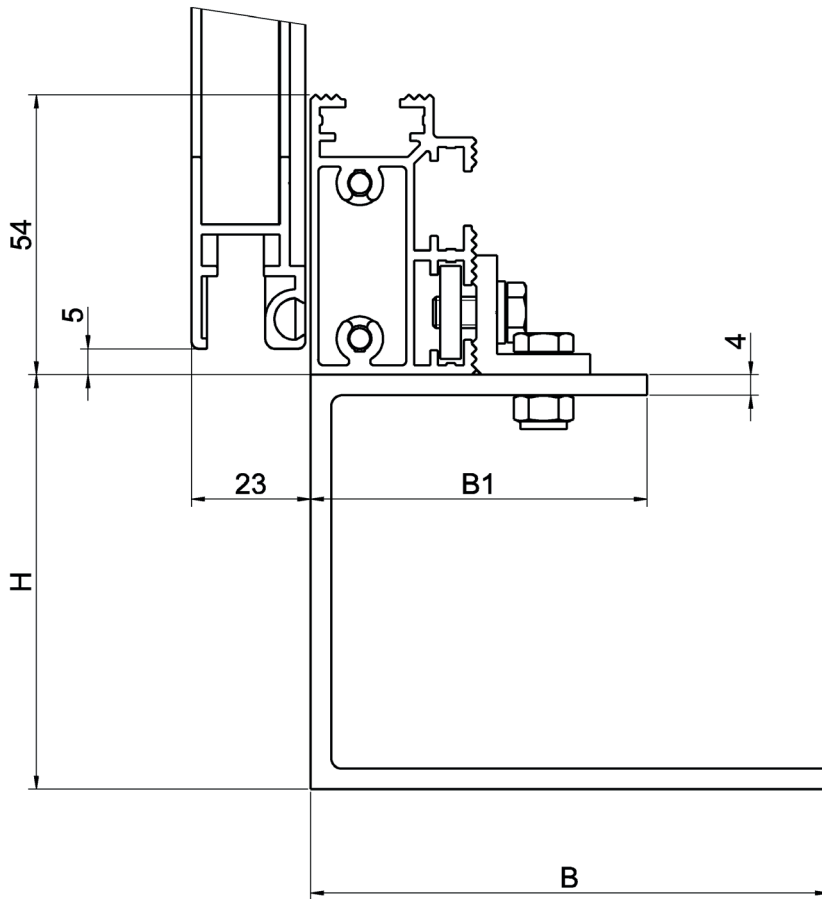
$B <$	1000	4 Stk.
$B \geq$	1000	6 Stk.
$B \geq$	1600	8 Stk.
$B >$	2000	10 Stk.



ALMATEC
KNILL GRUPPE

Sockelbefestigung

9



Sockeltypen			
H	B1	B	variable Masse
80	65	100	Standard ab T=350
80	50	50	
100	50	50	
200	40	40	

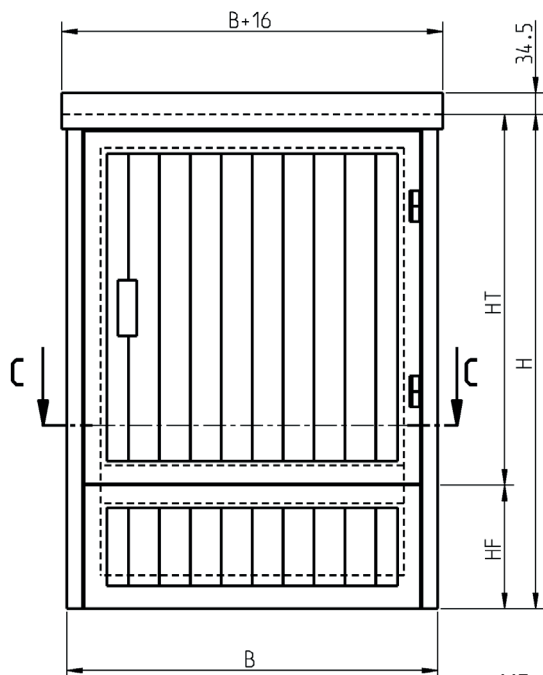


ALMATEC
KNILL GRUPPE

Normalausführung, 1-flügelig, mit Frontteil

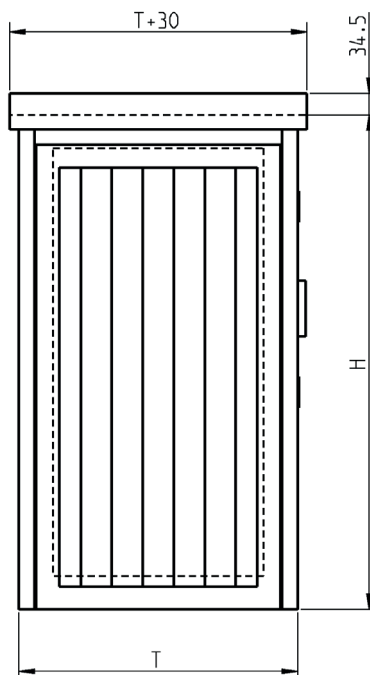
10

Ansicht von vorne

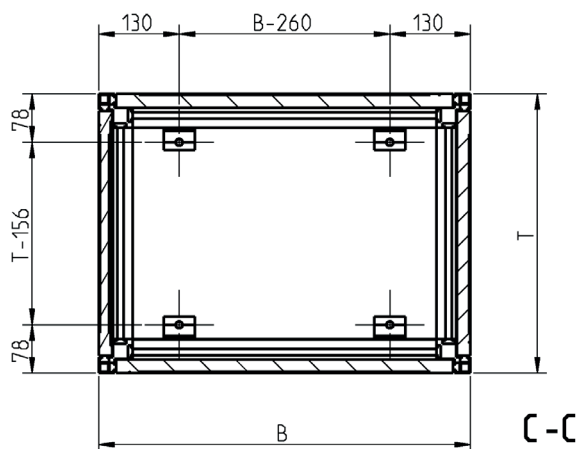


HF = Höhe Frontteil
HT = Höhe Tür

Seitenansicht von links

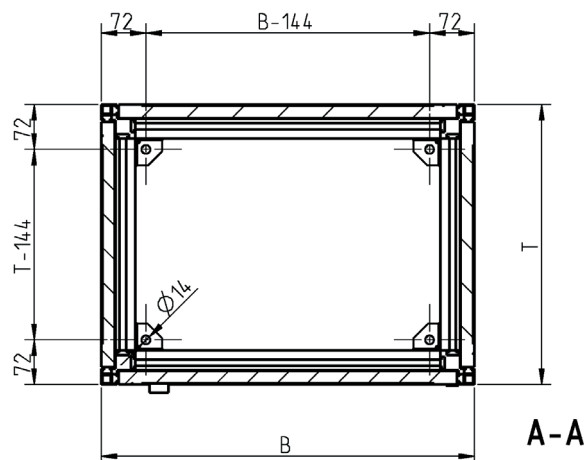


Ansicht von oben



Bodenbefestigung mit Alu-Laschen (Standard)

Ansicht von oben

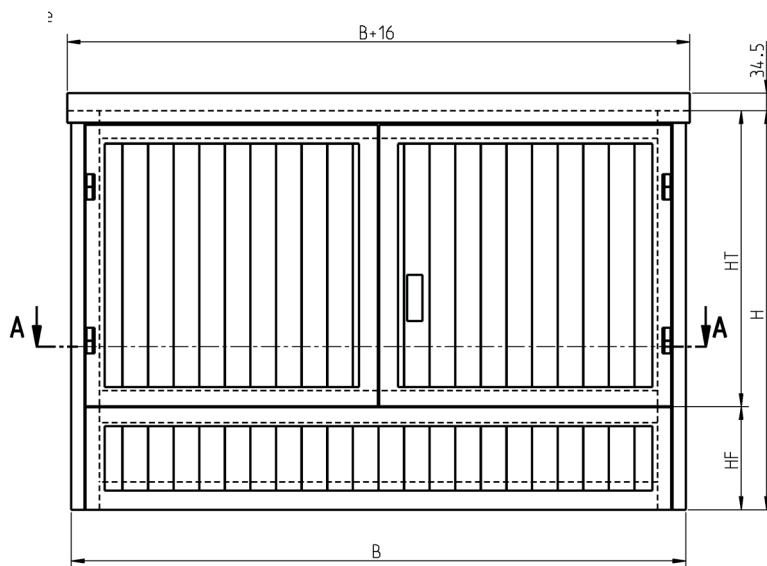


Bodenbefestigung mit CrNi-Laschen

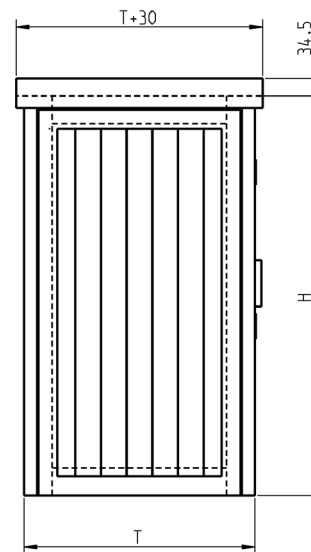
Normalausführung, 2-flügelig, mit Frontteil

11

Ansicht von vorne

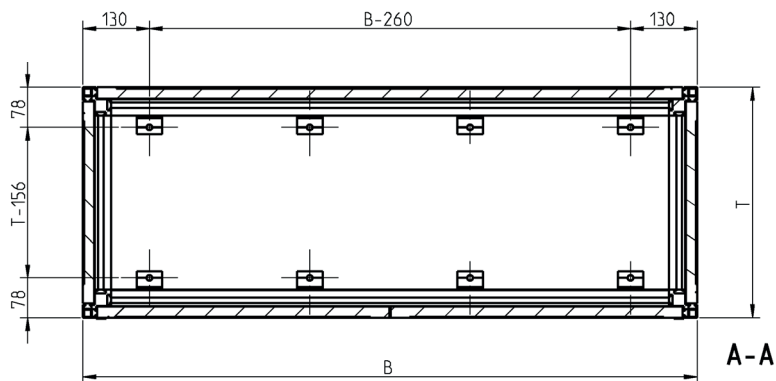


Seitenansicht von links



HF = Höhe Frontteil
HT = Höhe Tür

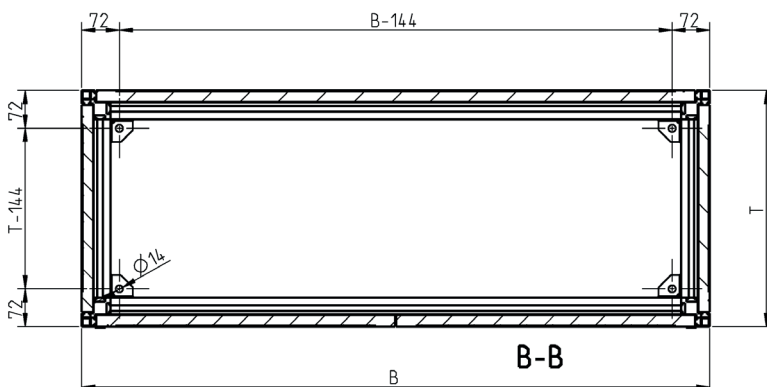
Ansicht von oben



Anzahl Bodenbefestigungslaschen:

B <	1000	4 Stk.
B ≥	1000	6 Stk.
B ≥	1600	8 Stk.
B >	2000	10 Stk.

Ansicht von oben



4 Stk. CrNi-Laschen

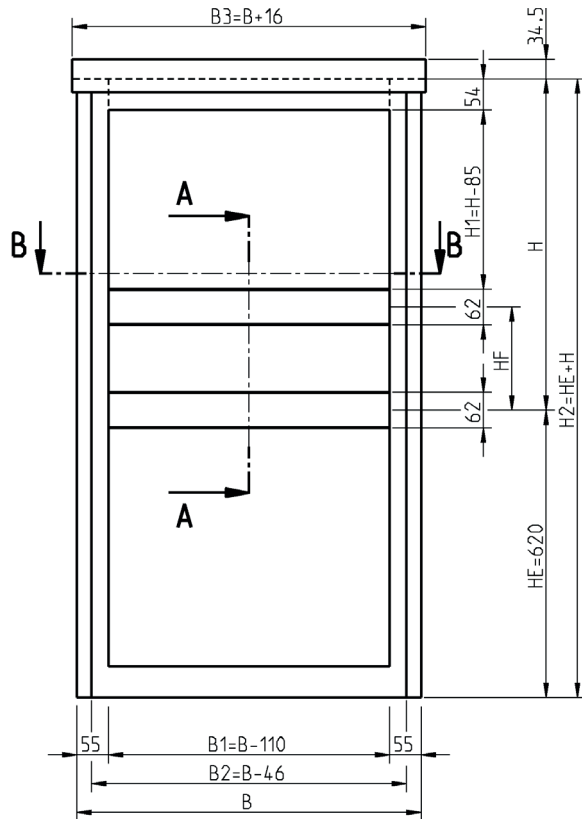


ALMATEC
KNILL GRUPPE

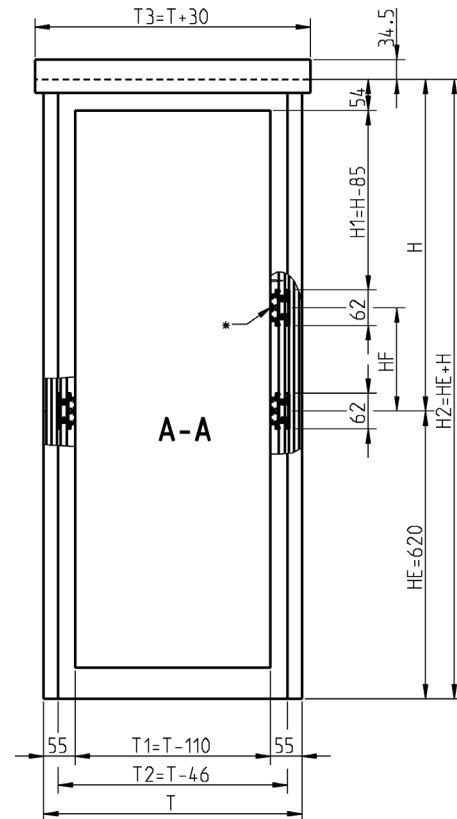
Erdkabine, Einbaumasse zur Aufrostung

12

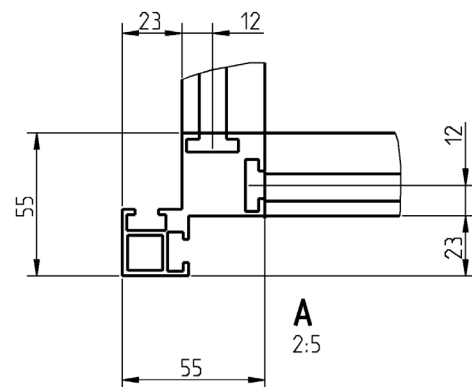
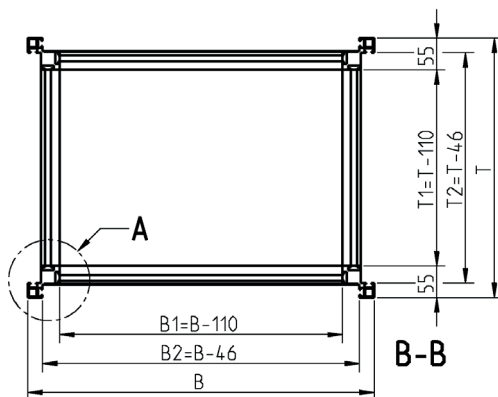
Ansicht von vorne



Seitenansicht von links



Ansicht von oben



- | | | | |
|----|-------------------|----|----------------------------|
| B | Ständerbreite | H2 | Gesamte Höhe |
| H | Ständerhöhe | HE | Höhe Erdteil |
| T | Ständertiefe | HF | Höhe Frontteil |
| B1 | Lichte Breite | T1 | Lichte Tiefe |
| B2 | max. Einbaubreite | T2 | max. Einbautiefe |
| B3 | Dachbreite | T3 | Dachtiefe |
| H1 | Lichte Höhe | * | Mittelstrebe für Frontteil |

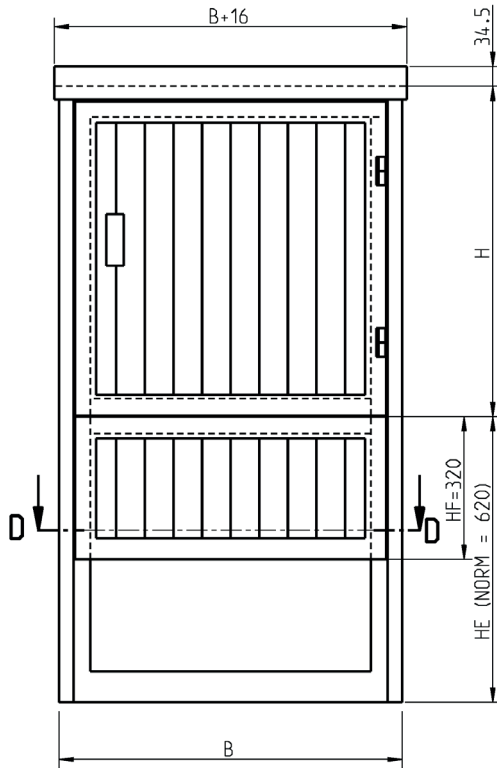


ALMATEC
KNILL GRUPPE

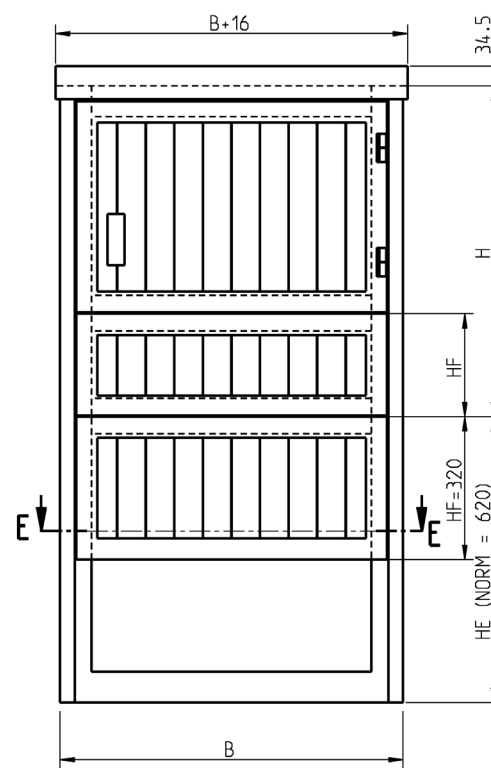
Erdkabine, 1-flügelig, mit Frontteil / zwei Frontteilen

13

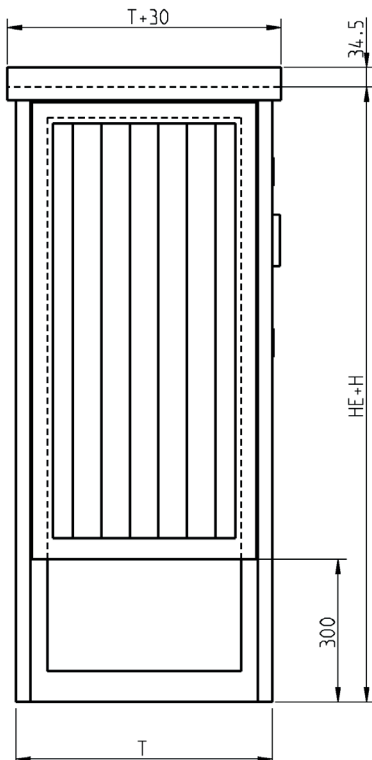
Ansicht von vorne (1 Frontteil)



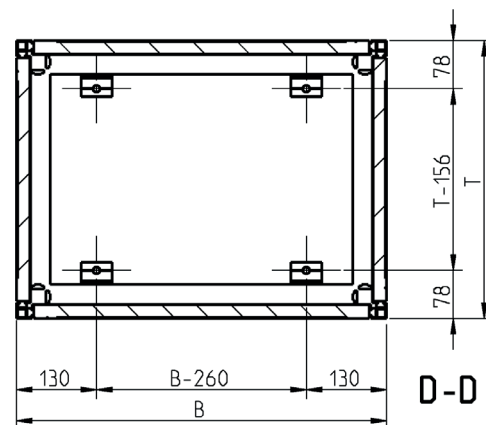
Ansicht von vorne (2 Frontteile)



Seitenansicht von links



Ansicht von oben



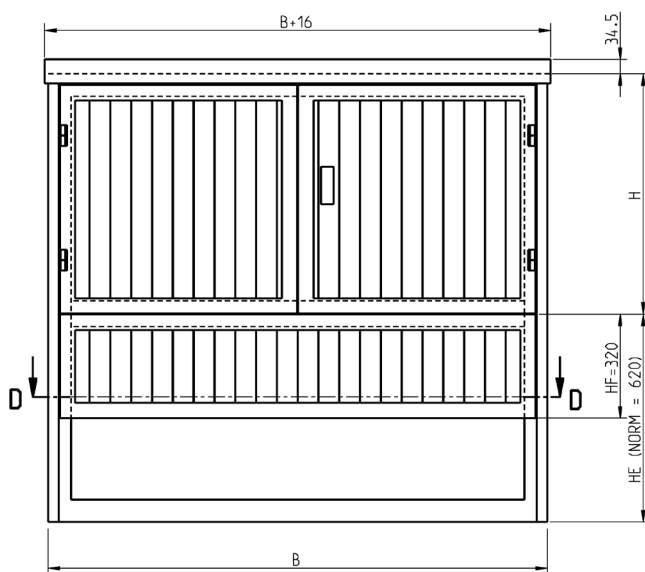
H = Ständerhöhe
 HE = Höhe Erdteil
 HE+H = Gesamte Höhe
 HF = Höhe Frontteil

Optional:
 - Gerüst zweiteilig verfügbar
 - 4 Stk. CrNi-Laschen

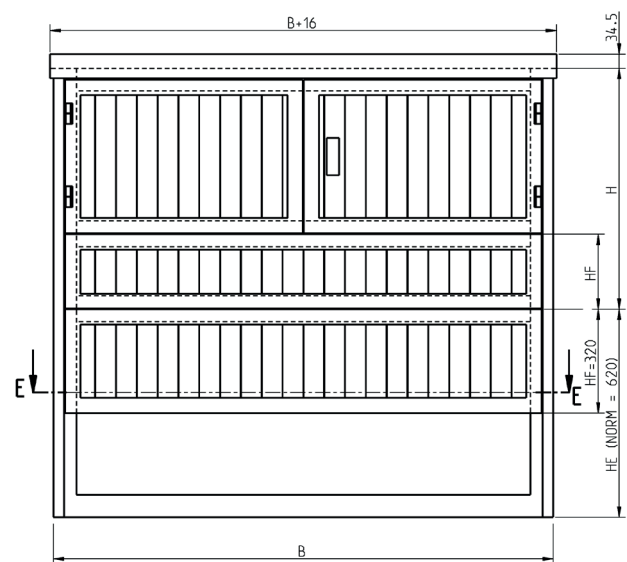
Erdkabine, 2-flügelig, mit Frontteil / zwei Frontteilen

14

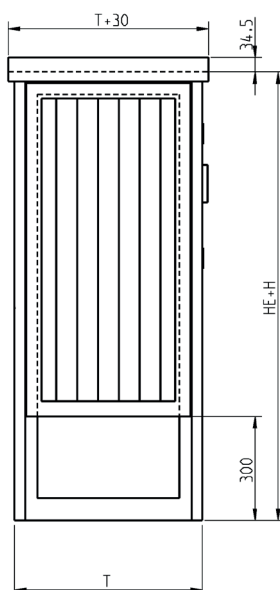
Ansicht von vorne (1 Frontteil)



Ansicht von vorne (2 Frontteile)

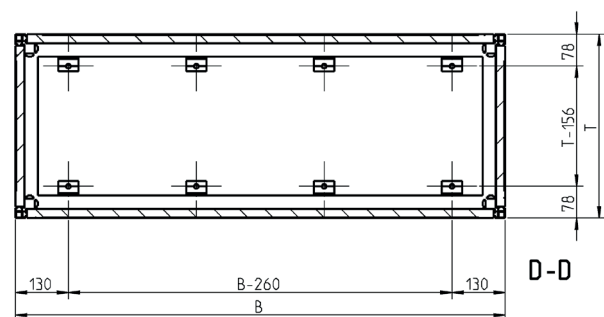


Seitenansicht von links



H = Ständerhöhe
 HE = Höhe Erdteil
 HE+H = Gesamte Höhe
 HF = Höhe Frontteil

Ansicht von oben



Anzahl Bodenbefestigungslaschen:

B <	1000	4 Stk.
B >=	1000	6 Stk.
B >=	1600	8 Stk.
B >	2000	10 Stk.

Optional:

- Gerüst zweiteilig verfügbar
- 4 Stk. CrNi-Laschen

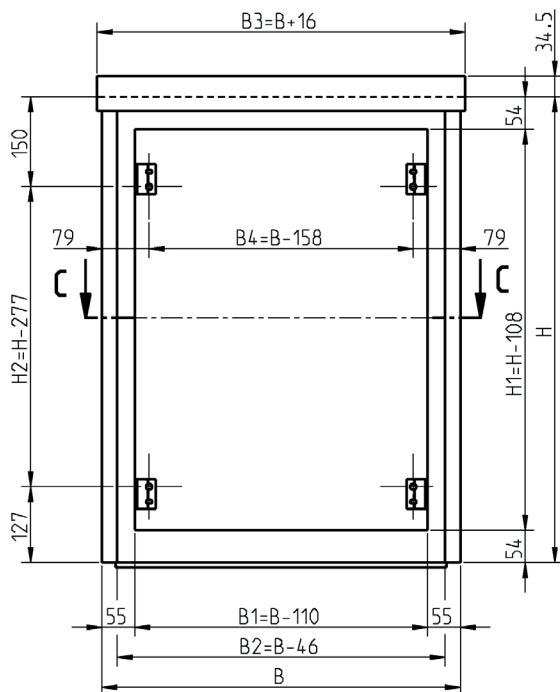


ALMATEC
 KNILL GRUPPE

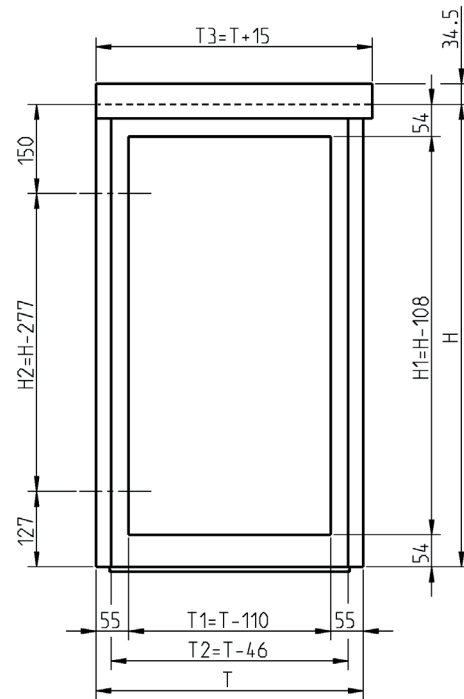
Wand-/Mastkabine, Einbaumasse zur Aufrostung

15

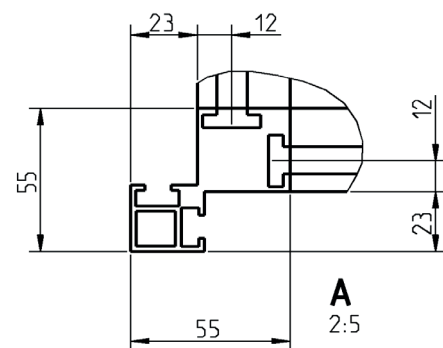
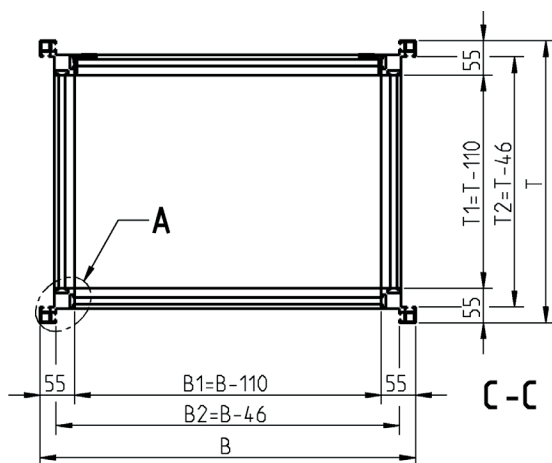
Ansicht von vorne



Seitenansicht von links



Ansicht von oben



B	Ständerbreite	B4	Wandbefestigung Abstand in die Breite
H	Ständerhöhe	H1	Lichte Höhe
T	Ständertiefe	H2	Wandbefestigung Abstand in die Höhe
B1	Lichte Breite	T1	Lichte Tiefe
B2	max. Einbaubreite	T2	max. Einbautiefe
B3	Dachbreite	T3	Dachtiefe

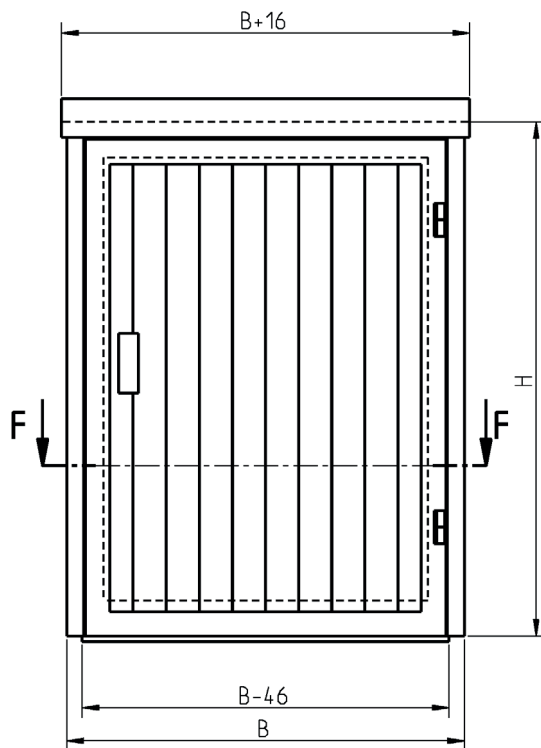


ALMATEC
KNILL GRUPPE

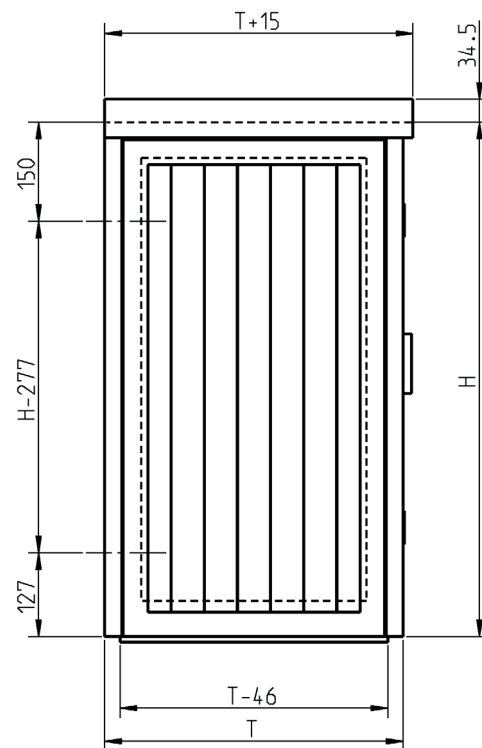
Wand-/Mastkabine, 1-flügelig, Boden geschlossen

16

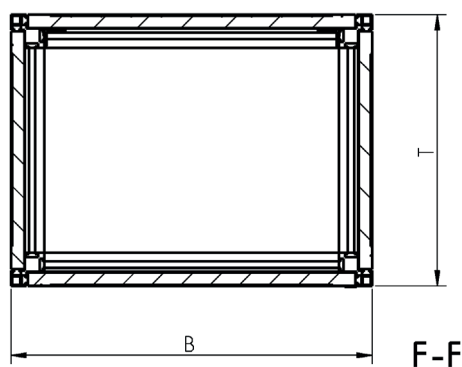
Ansicht von vorne



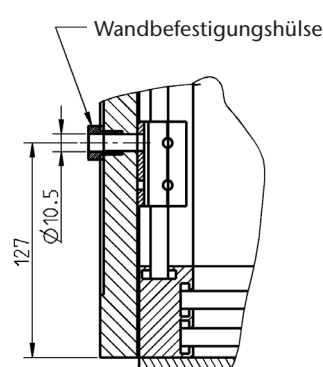
Seitenansicht von links



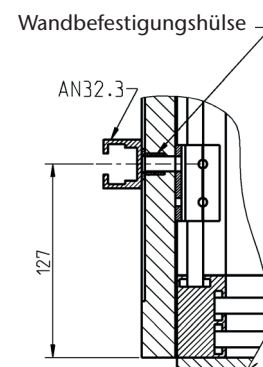
Ansicht von oben



Wandkabine mit Buchse



Mastkabine mit AN 32.3

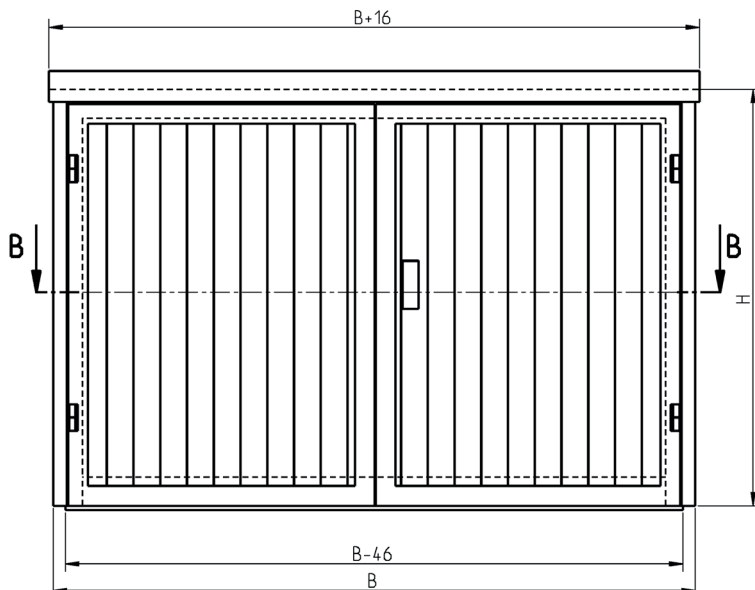


ALMATEC
KNILL GRUPPE

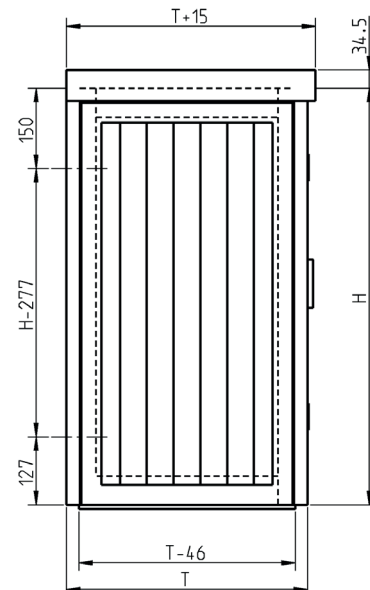
Wand-/Mastkabine, 2-flügelig, Boden geschlossen

17

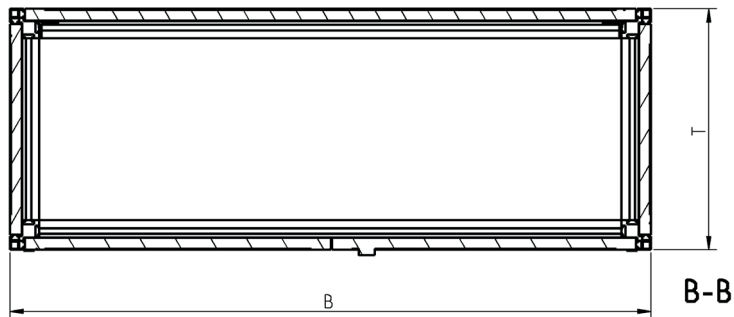
Ansicht von vorne



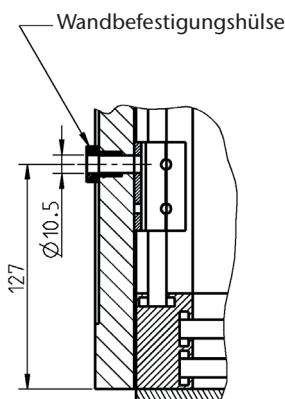
Seitenansicht von links



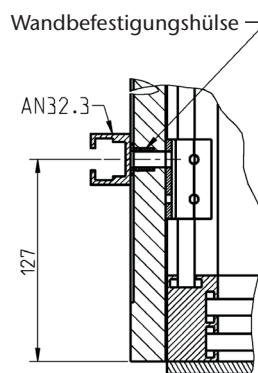
Ansicht von oben



Wandkabine mit Buchse



Mastkabine mit AN 32.3



ALMATEC
KNILL GRUPPE

www.almatec.com

Almatec AG
Industriestrasse 12,
6170 Schüpfheim, Switzerland
Phone +41 41 485 77-77, Fax -88
info@almatec.com

Almatec SA
Ruelle de la Mottaz 7,
1071 Chexbres, Switzerland
Phone +41 21 946 03-00, Fax -03
info@almatec.com

Almatec GmbH
Im Löchel 2,
35423 Lich-Eberstadt, Germany
Phone +49 6004 808-0, Fax -149
service@almatec.com



ALMATEC
KNILL GRUPPE


KNILL GRUPPE