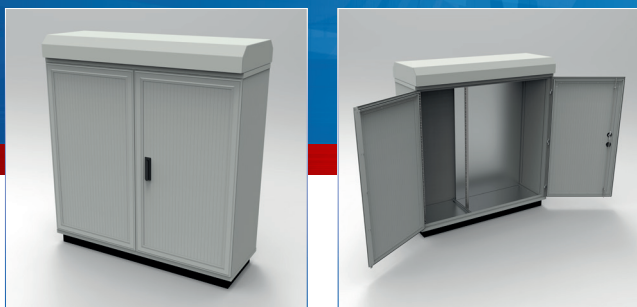


AxK: DOPPELWANDIG SICHER, EINFACH ZUVERLÄSSIG



Die solide Lösung für Outdoor-
Anwendungen

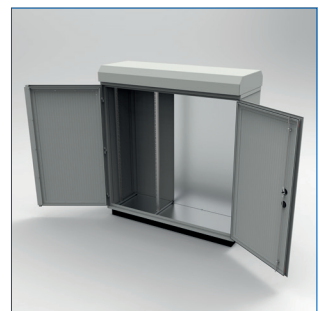
AxK-GEHÄUSE: DIE NÄCHSTE GENERATION DER SICHERHEIT

Umfassender Schutz im neuen Design

Die Anforderungen ändern sich: Die Technik wird komplexer, Flexibilität und Wirtschaftlichkeit wichtiger. Deshalb haben wir unser Sortiment um das AxK-Doppelwandgehäuse ergänzt. Damit bieten wir Ihnen eine Lösung, die bewährte Konstruktionselemente mit innovativen Aspekten verbindet.

Einfach mehr Platz. Jetzt noch geräumiger: Durch das überarbeitete Design haben wir die Einbaumasse des AxK gegenüber anderen Modellen erhöht. Damit schaffen wir nicht nur viel Platz im Gehäuse – das einfach demontierbare Oberdach und die integrierten, umlaufenden Gleiterebenen vereinfachen den Hardware-Einbau. Die äusserst anwenderfreundlich konstruierte Montageplatte erleichtert die Installation der Technik zusätzlich. Ausserdem sind viele weitere Ausbaulösungen wie 19"- und ETSI-Baugruppenträger-Systeme oder Profilaufrostung verfügbar. Wir beraten Sie gern zu den Möglichkeiten!

Bereit zum Transport. Unsere Kunden stehen oft vor der Herausforderung, Ihre Anlagen in schwer zugänglichem Terrain zu platzieren. Da hilft die durchdachte Bauweise des AxK: Das Gehäuse ist von vorneherein für den sicheren Krantransport vorbereitet. Und weil Ihre Zeit wertvoll ist: Wir liefern innerhalb von zwei Wochen ab Lager. So bleiben Sie handlungsfähig und sparen Kosten.



Gewohnt stabil. Unsere Kunden wissen, was Sie von Almatec Gehäusen erwarten können: Zuverlässige Stabilität ist unser Markenzeichen. Deshalb ist unser AxK Gehäuse mit der bewährten Hohlprofiltechnik selbst gegen starke Torsionskräfte geschützt. Die robuste Konstruktion aus stranggepresstem Aluminium ist belastbar, langlebig und schützt verlässlich gegen schädliche Umwelteinflüsse. Natürliche Konvektion zwischen Innen- und Aussenwand sorgt für die Entwärmung des Gehäuseinneren und bewahrt Ihre empfindliche Anlage so vor Schäden durch Überhitzung.

Solide, durchdacht, ökonomisch – die gewohnten Almatec-Vorteile in einem neuen Gehäuse!

Konstruktion:

- Stabile, verwindungsfreie Profiltechnik
- Doppelwandige Ausführung aus Aluminium-Hohlprofilen
- Passive Entwärmung durch natürliche Konvektion
- Integrierte, umlaufende Gleiterebenen mit nachträglich montierbaren und verschiebbaren Nutsteinen

Schutzgrad:

- IP 55 nach EN 60529
- IK 10 nach EN 62208
- Schock, Vibration, Transport (IEC 4M3) und Erdbeben nach ETSI EN 300 019-2-4

Oberfläche:

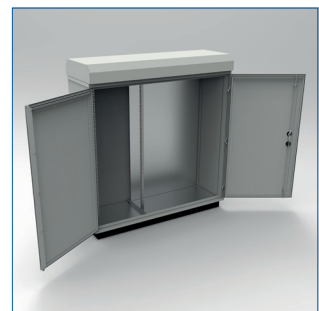
- Pulverbeschichtung strukturiert

Zertifizierungen:

- EN 62208, zugelassen für den fachgerechten Aufbau von Schaltgerätekombinationen nach EN 61439-1
- RoHS- / REACH- / WEEE-konform

Dimensionen:

- Breite 500 bis 2000 mm in 250-mm-Schritten
- Höhe 600 bis 2000 mm in 1-mm-Schritten
- Tiefe 500 bis 1000 mm in 250-mm-Schritten
- Kundenspezifische Anfertigung



Standardausführung:

- 1-flüglige oder 2-flüglige Türen, verdeckte Scharniere mit 120° Öffnungswinkel
- 3-Punkt-Schließung mit Auflaufrolle und Schwenkhebelgriff, vorbereitet für Schliesszylinder ab 1500 mm
- Dachausführung doppelwandig, einfach demontierbar
- Boden geschlossen mit Dampfsperre oder Bodenblech
- Standardfarbe RAL 7035
- Kranösen
- Umfangreiches Zubehörsortiment

Technische Daten und Optionen siehe Datenblatt.
Spezialausführungen auf Anfrage.

www.almatec.com

Almatec AG
Industriestrasse 12,
6170 Schüpfheim, Switzerland
Phone +41 41 485 77-77, Fax -88
info@almatec.com

Almatec SA
Ruelle de la Mottaz 7,
1071 Chexbres, Switzerland
Phone +41 21 946 03-00, Fax -03
info@almatec.com

Almatec GmbH
Im Löchel 2,
35423 Lich-Eberstadt, Germany
Phone +49 6004 808-0, Fax -149
service@almatec.com

