

19" FIBERPATCHSCHRANK

Konstruktion:

- Stabile, verwindungsfreie Rahmenkonstruktion aus stranggepressten Alu-Profilen
- Integrierte, umlaufende Gleiterebenen

Ausführung:

- Türe aus Alu-Blech
- Türe vorne (optional vorne & hinten möglich)
- Türschliessung mit Schwenkhebelgriff und Stangenschloss, verb. für Schliesszylinder
- Seitenwand aus Alu-Blech
- Diverse Kabeleinführungen
- Kabelabfangschiene in der Tiefe montiert

IP-Schutz:

- Bis IP 54

Standard-Farbe:

- RAL7035 Lichtgrau
- Pulverbeschichtung strukturiert, Rückwand roh
- Weitere Farben auf Kundenwunsch

Prüfungen:

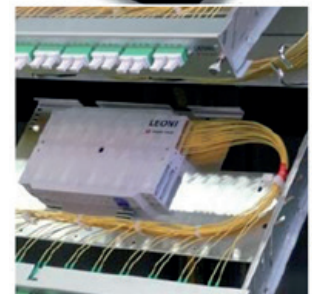
- Typengeprüft nach EN 62208
- RoHS Conform

Masse:

- Fertigung ab Breite 600 x Höhe 1000 x Tiefe 250 mm
- in 1-mm-Schritten
- Kundenspezifische Anfertigung

Optional:

- Glas- oder Lochblech-Türe
- Auf Sockel oder Hohlboden montiert
- Entwärmungssysteme
- 19"-Einbau
- Überlängenablage



www.almatec.com

Almatec AG
Industriestrasse 12, CH-6170 Schüpfheim
Phone +41 41 485 77 77, Fax +41 41 485 77 88
info@almatec.com

Almatec GmbH
Im Löchel 2, D-35423 Lich-Eberstadt
Phone +49 6004 808 0, Fax +49 6004 808 149
service@almatec.com

Almatec SA
Ruelle de la Mottaz 7, CH-1071 Chexbres
Phone +41 21 946 03 00, Fax +41 21 946 03 03
info@almatec.com