

ANK DOPPELWANDGEHÄUSE



TECHNISCHE DATENBLÄTTER

Spezifikation

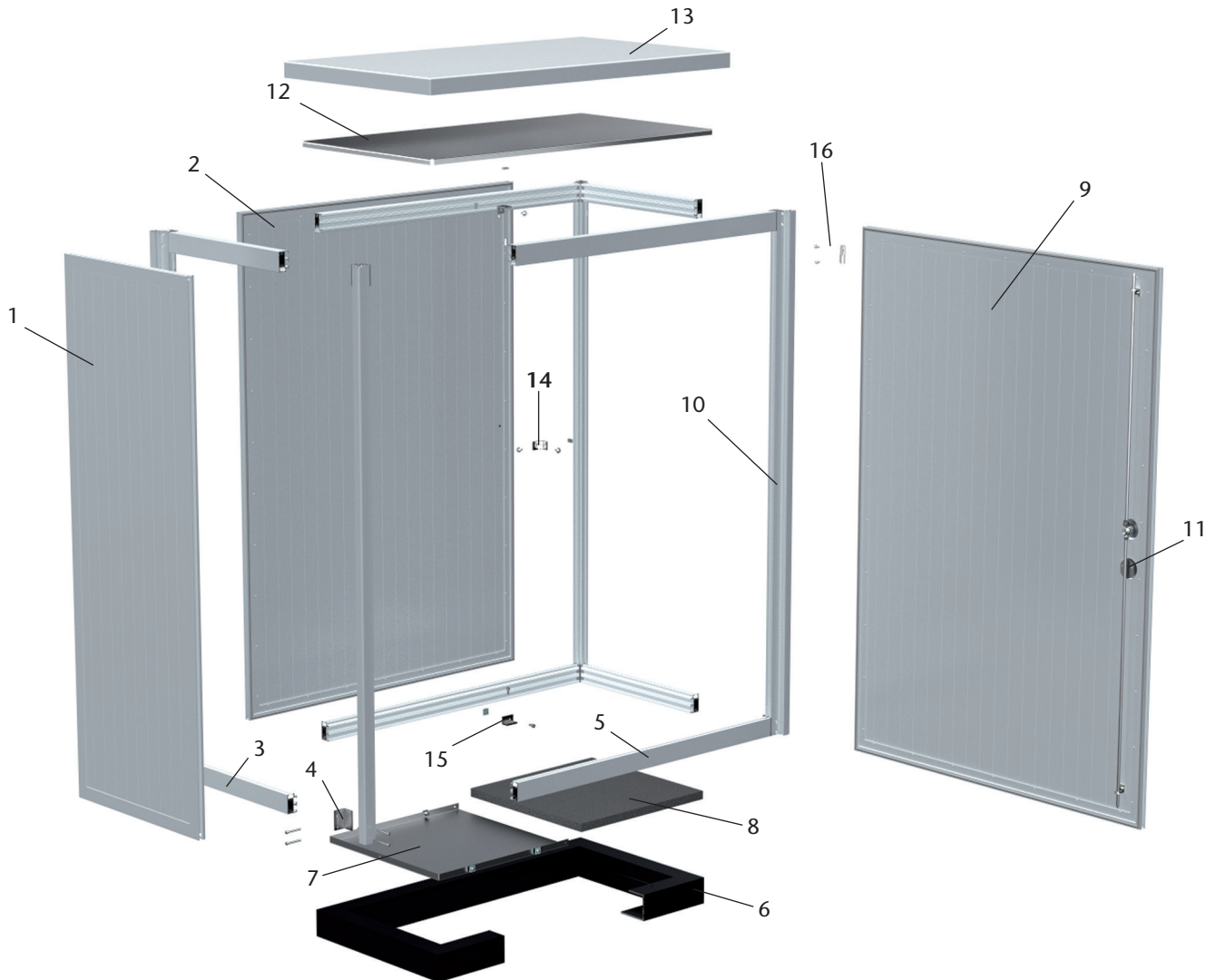
| | |
|------------------|---|
| Konstruktion | Stabile, verwindungsfreie Profiltechnik Doppelwandige Ausführung aus Aluminium-Hohlprofilen Passive Entwärmung durch natürliche Konvektion Integrierte, umlaufende Gleiterebenen |
| Schutzgrad | IP 55 nach EN 60529 IK 10 nach EN 62208 Schock, Transport und Vibration nach ETS EN 300-01 Erdbebenest nach ETS EN 300-019-2-4 |
| Oberfläche | Pulverbeschichtung strukturiert |
| Zertifizierungen | EN 62208, zugelassen für den fachgerechten Aufbau von Schaltgerätekombinationen nach EN 61439-1 RoHS- / REACH- / WEEE-konform |
| Dimensionen | Breite ab 250 mm in 25-mm-Schritten Höhe ab 250 mm in 1-mm-Schritten Tiefe ab 250 mm in 25-mm-Schritten Kundenspezifische Anfertigung |

Standardausführung

- 1-flüglige oder 2-flüglige Türen, halb verdeckte Scharniere mit 180° Öffnungswinkel
- Schliessung mit 3-Punkt-Stangenschloss und Schwenkhebelgriff vorbereitet für Schliesszylinder ab 1500 mm
- Dachausführung doppelwandig
- Boden geschlossen mit Dampfsperre oder Bodenblech
- Standardfarben RAL 7032 oder 7035
- In allen Dimensionen anreih- und ausbaubar

Optionale Ausführung

- Diverse Schliessungen, Betätigungen und Schliesszylinder
- Türfeststeller
- Dampfsperre
- Frontteile nach Bedarf vorne, seitlich und hinten, steckbar oder verschraubt
- Schemataschen
- Montageplatten und Trennwände
- Diverse Entwärmungsmodule und Heizungen
- Tablare fest, ausziehbar und klappbar
- Ausbauten mit Profilen und Kanälen
- Bodenbleche, nach Bedarf mit Ausschnitten und verschiedenen Abdeckungsvarianten
- Verschlussbare Öffnungen für Kabeleinführungen
- Sichtfenster und Tür in Tür
- Aluminium-Sockel in den Höhen 50 / 80 / 100 / 200 mm
- ETSI- od. 19“-Technik mit Festeinbau oder Schwenkrahmen
- Transportringschrauben
- EMV Schutz gegen elektromagnetische Felder
- Chromstahl-Vorschachsystem
- Spezialsockel, Fundamentrahmen, Erdsockel und Schachtsysteme
- Antigraffiti-Schutzanstrich
- RAL nach Wahl
- Elektrisches Zubehör: Türkontaktschalter, Beleuchtung, diverse Entwärmungsmodule, Heizungen, weitere Infos im Zubehörkatalog



Beschreibung

| | | | |
|---|----------------|----|--------------------------------------|
| 1 | Seitenwand | 9 | Türe |
| 2 | Rückwand | 10 | Eckpfosten |
| 3 | Tiefenprofil | 11 | Stangenschloss mit Schwenkhebelgriff |
| 4 | Eckauflage | 12 | Unterdach |
| 5 | Breitenprofil | 13 | Oberdach |
| 6 | Sockel | 14 | Wandlaschen |
| 7 | Bodenblech | 15 | Boden- / Sockelbefestigung |
| 8 | Dampfspermatte | 16 | Scharniere |

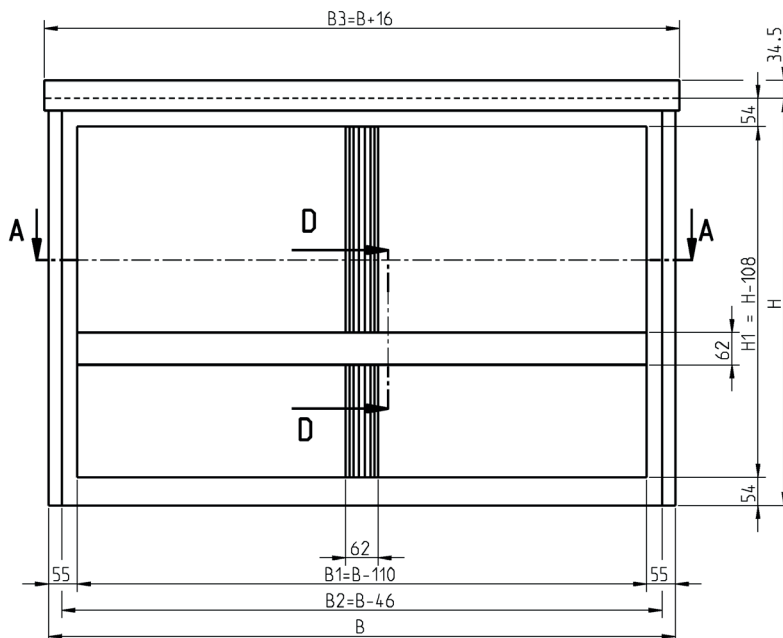
Beschreibung

| | | | |
|---|----------------|----|--------------------------------------|
| 1 | Seitenwand | 9 | Türe |
| 2 | Rückwand | 10 | Eckpfosten |
| 3 | Tiefenprofil | 11 | Stangenschloss mit Schwenkhebelgriff |
| 4 | Eckauflage | 12 | Unterdach |
| 5 | Breitenprofil | 13 | Oberdach |
| 6 | Sockel | 14 | Wandlaschen |
| 7 | Bodenblech | 15 | Boden- / Sockelbefestigung |
| 8 | Dampfspermatte | 16 | Scharniere |

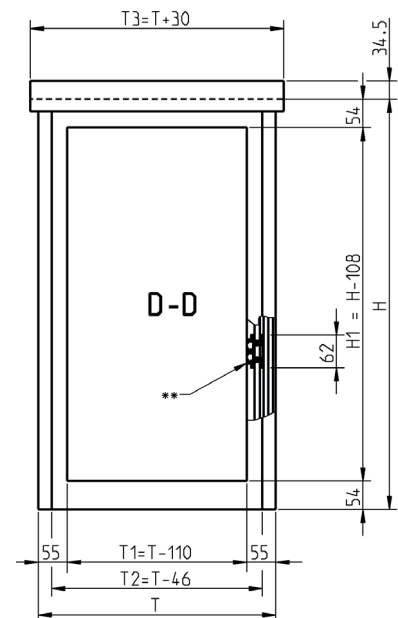
Normalausführung, Einbaumasse zur Aufrostung

5

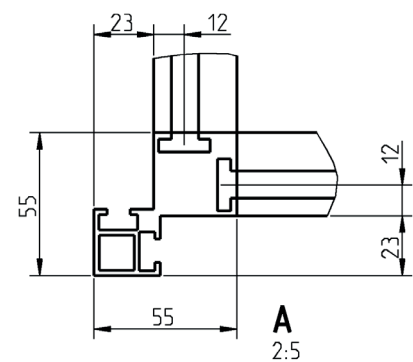
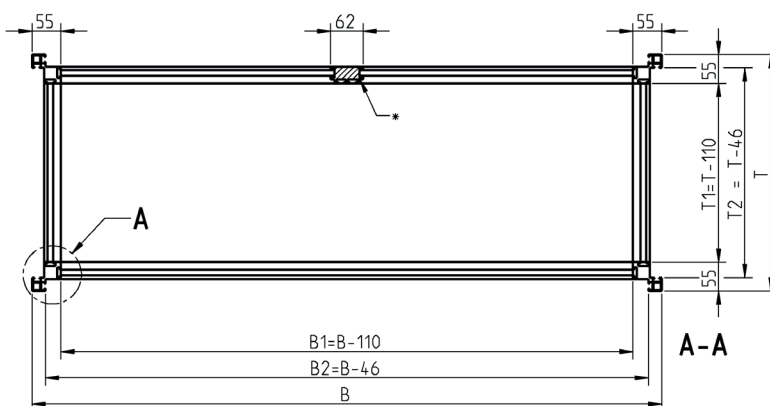
Ansicht von vorne



Seitenansicht von links



Ansicht von oben

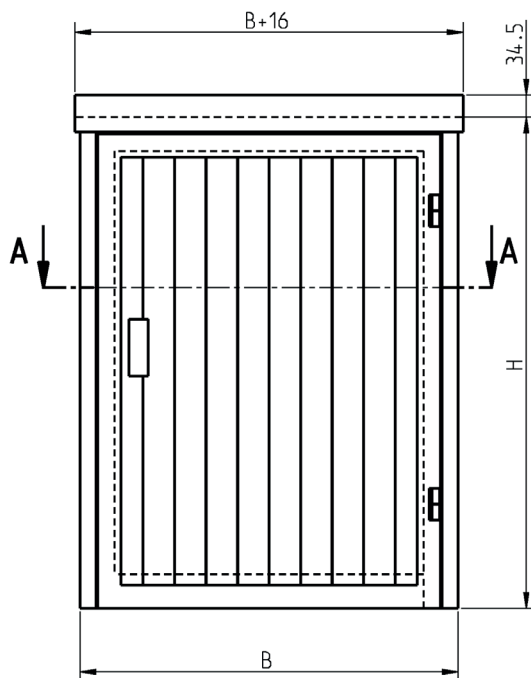


| | | | |
|----|-------------------|----|-------------------------------|
| B | Ständerbreite | H1 | Lichte Höhe |
| H | Ständerhöhe | T1 | Lichte Tiefe |
| T | Ständertiefe | T2 | max. Einbautiefe |
| B1 | Lichte Breite | T3 | Dachtiefe |
| B2 | max. Einbaubreite | * | Mittelstrebe ab B > 1600 |
| B3 | Dachbreite | ** | Mittelstrebe für Frontteilung |

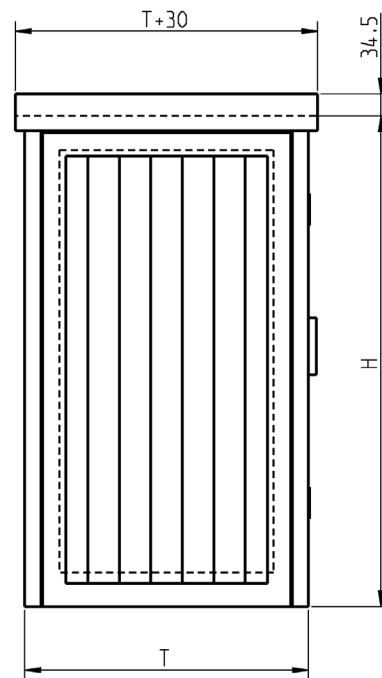
Normalausführung, 1-flügelig, ohne Sockel

6

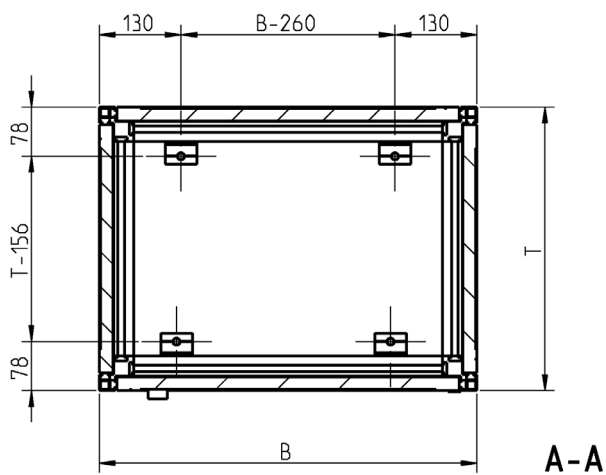
Ansicht von vorne



Seitenansicht von links

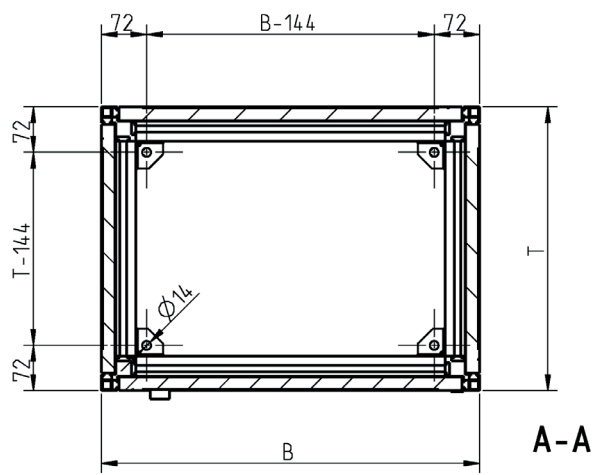


Ansicht von oben



Bodenbefestigung mit Alu-Laschen (Standard)

Ansicht von oben

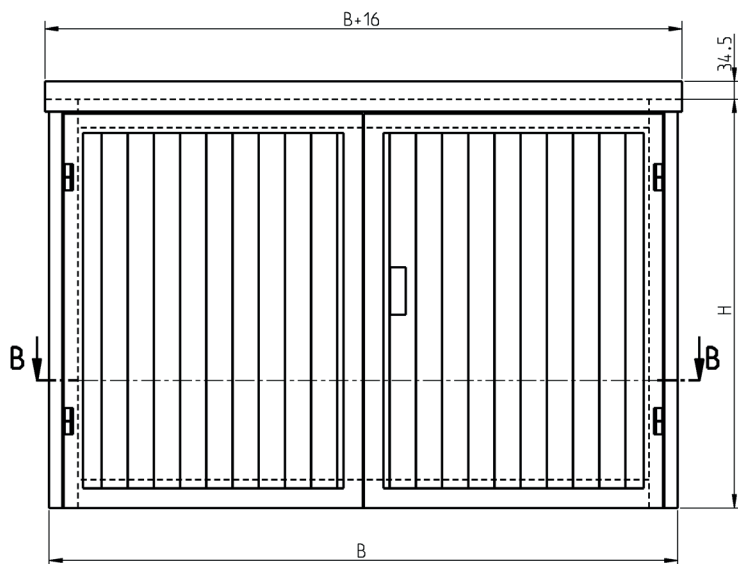


Bodenbefestigung mit CrNi-Laschen

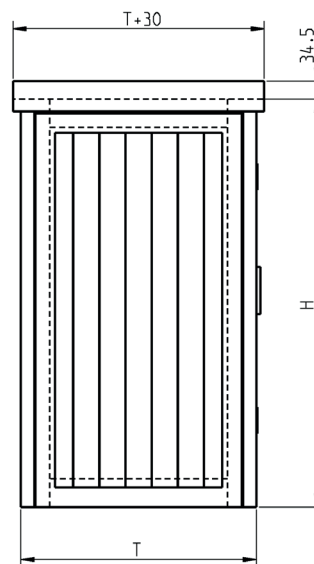
Normalausführung, 2-flügelig, ohne Sockel

7

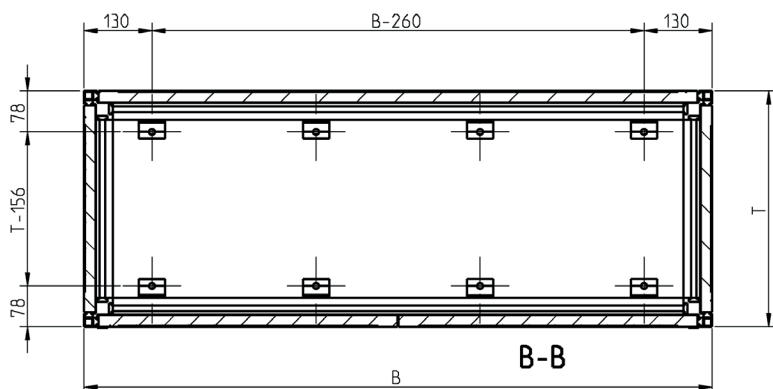
Ansicht von vorne



Seitenansicht von links



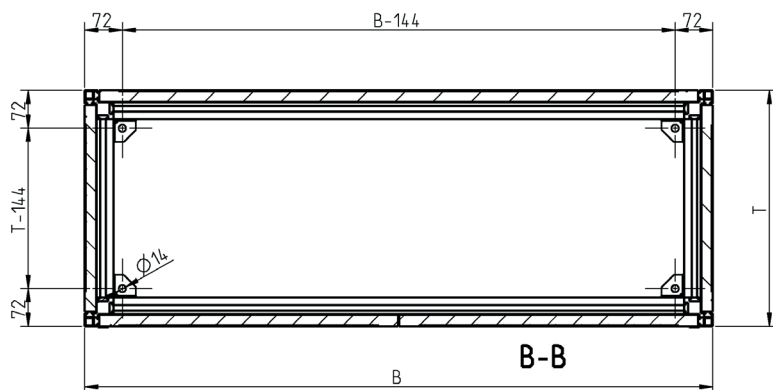
Ansicht von oben



Anzahl Bodenbefestigungslaschen:

- B < 1000 4 Stk.
- B ≥ 1000 6 Stk.
- B ≥ 1600 8 Stk.
- B > 2000 10 Stk.

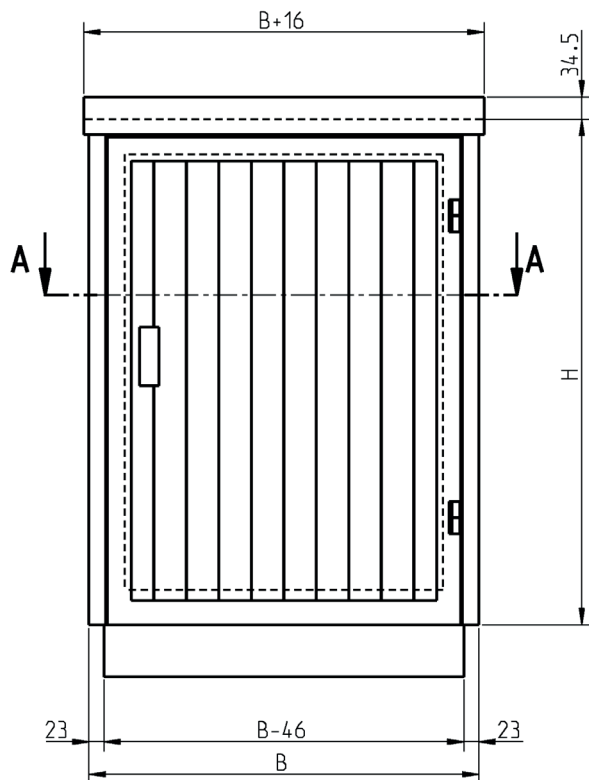
Ansicht von oben



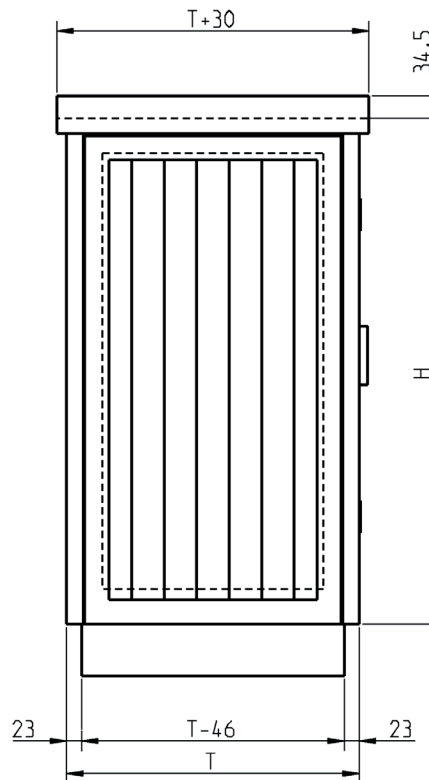
4 Stk. CrNi-Laschen

Normalausführung, 1-flügelig, mit Sockel

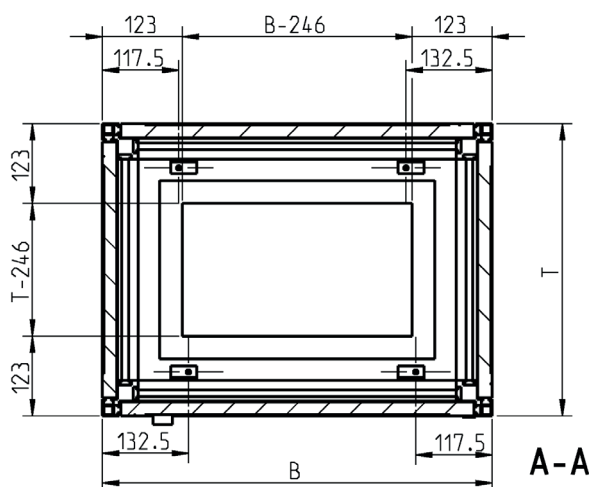
Ansicht von vorne



Seitenansicht von links

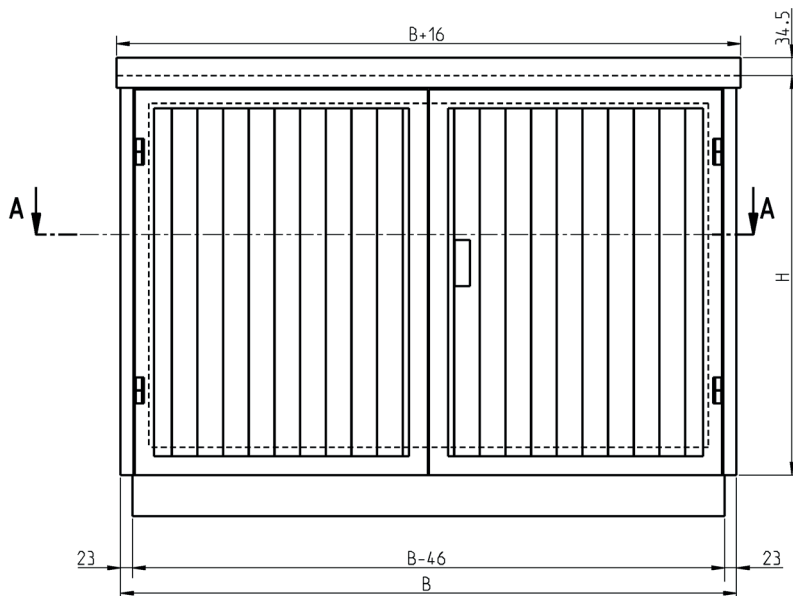


Ansicht von oben

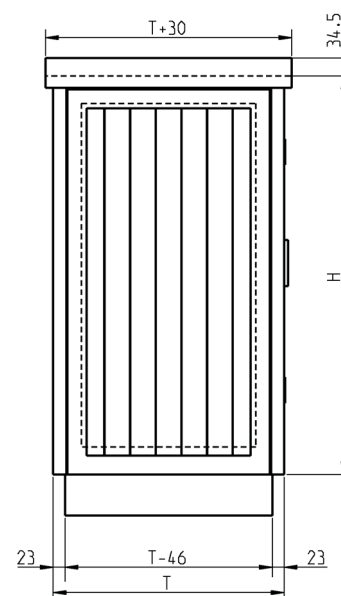


Normalausführung, 2-flügelig, mit Sockel

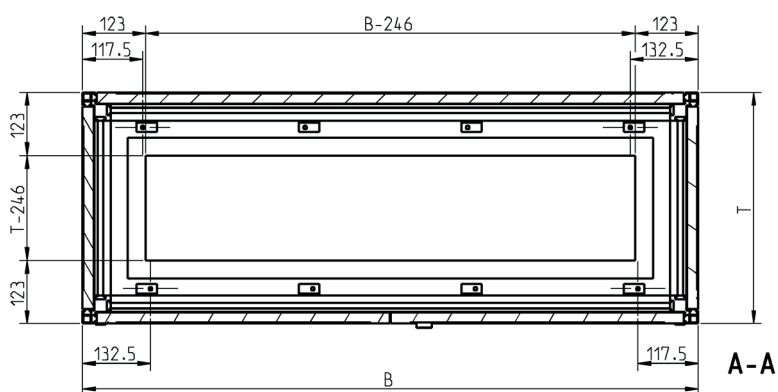
Ansicht von vorne



Seitenansicht von links



Ansicht von oben

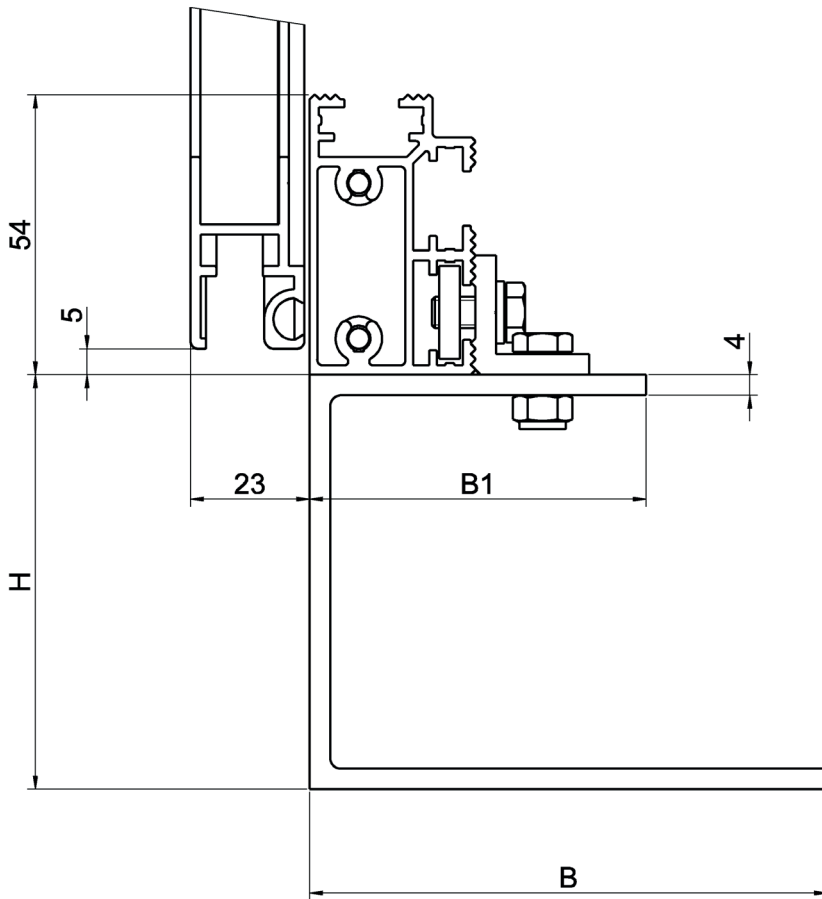


Anzahl Bodenbefestigungslaschen:

| | | |
|-----|------|---------|
| B < | 1000 | 4 Stk. |
| B ≥ | 1000 | 6 Stk. |
| B ≥ | 1600 | 8 Stk. |
| B > | 2000 | 10 Stk. |

Sockelbefestigung

10

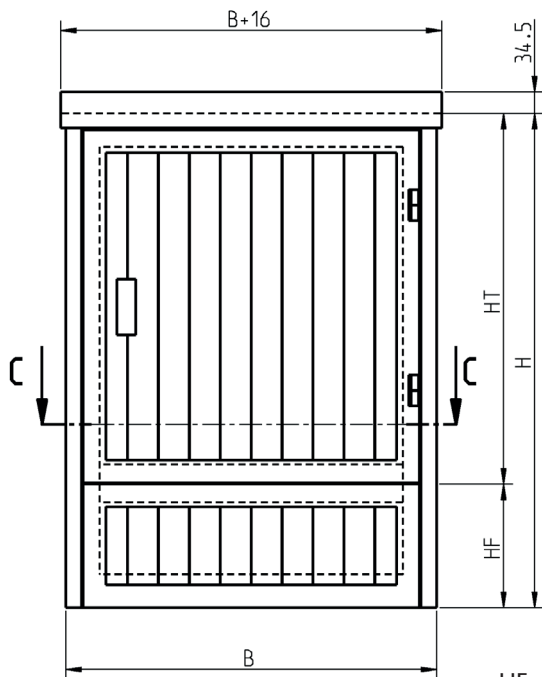


| Sockeltypen | | | |
|-------------|----|-----|-------------------|
| H | B1 | B | variable Masse |
| 80 | 65 | 100 | Standard ab T=350 |
| 80 | 50 | 50 | |
| 100 | 50 | 50 | |
| 200 | 40 | 40 | |

Normalausführung, 1-flügelig, mit Frontteil

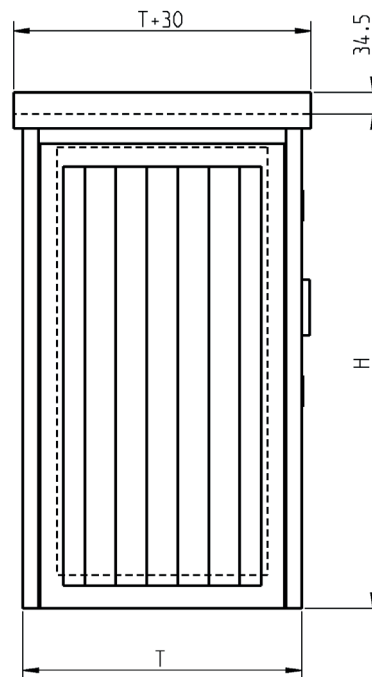
11

Ansicht von vorne

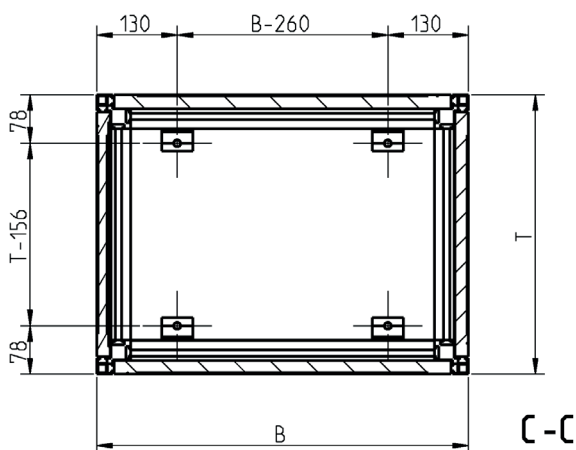


HF = Höhe Frontteil
HT = Höhe Tür

Seitenansicht von links

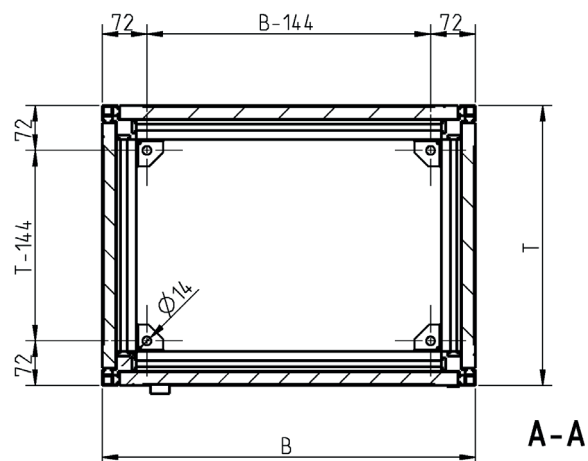


Ansicht von oben



Bodenbefestigung mit Alu-Laschen (Standard)

Ansicht von oben



Bodenbefestigung mit CrNi-Laschen

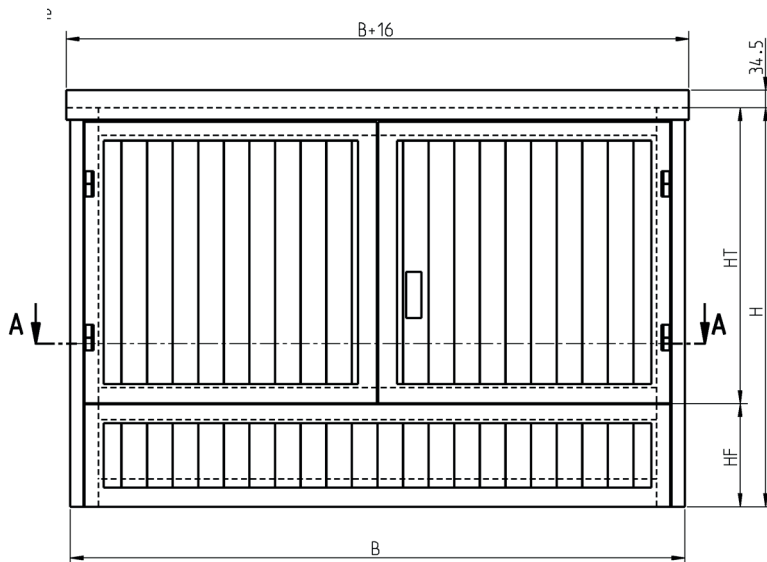


ALMATEC
KNILL GRUPPE

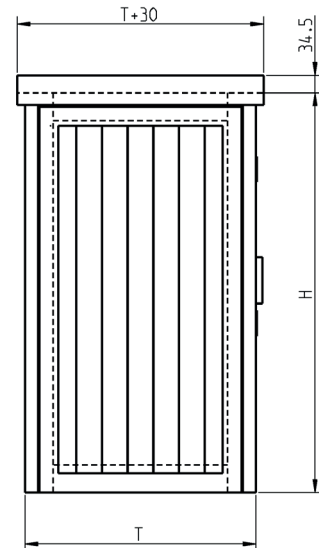
Normalausführung, 2-flügelig, mit Frontteil

12

Ansicht von vorne

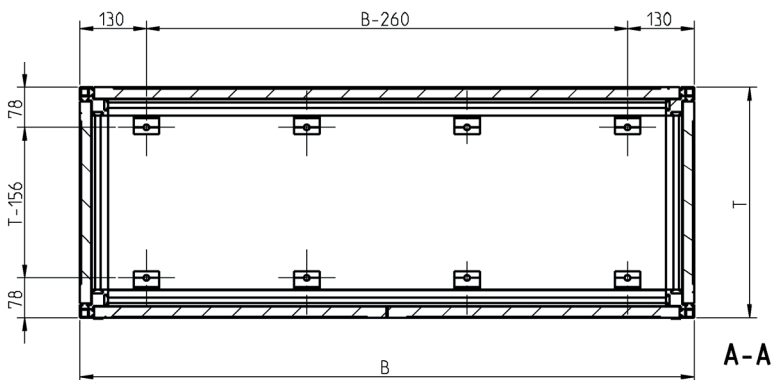


Seitenansicht von links



HF = Höhe Frontteil
HT = Höhe Tür

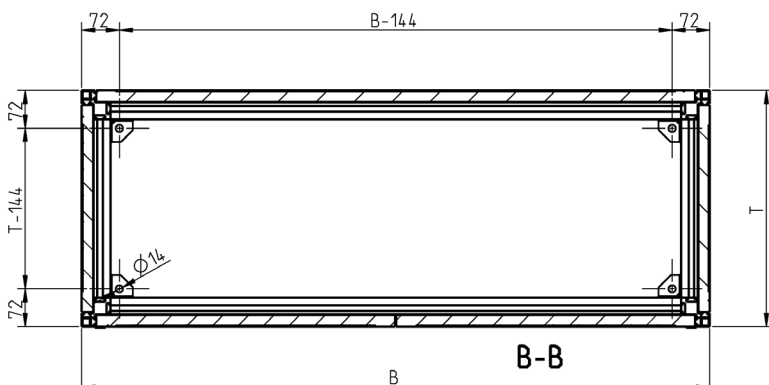
Ansicht von oben



Anzahl Bodenbefestigungslaschen:

| | | |
|------|------|---------|
| B < | 1000 | 4 Stk. |
| B >= | 1000 | 6 Stk. |
| B >= | 1600 | 8 Stk. |
| B > | 2000 | 10 Stk. |

Ansicht von oben

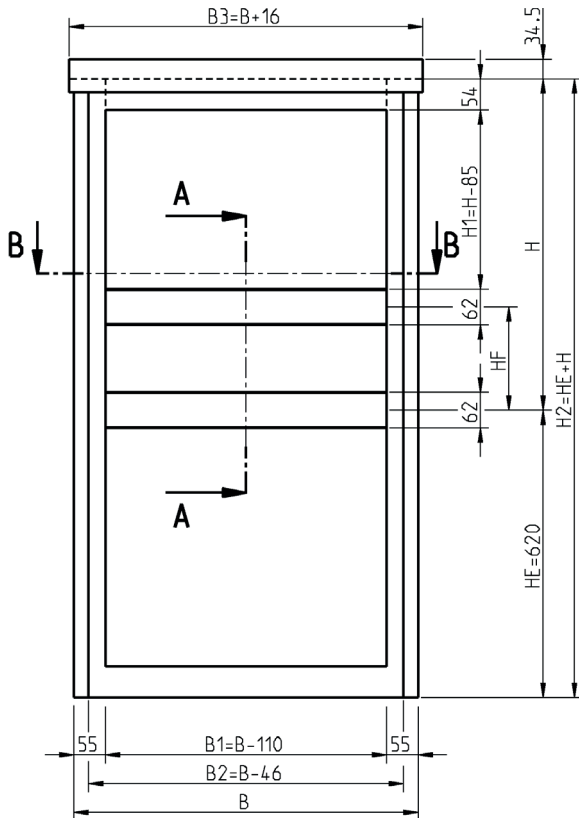


4 Stk. CrNi-Laschen

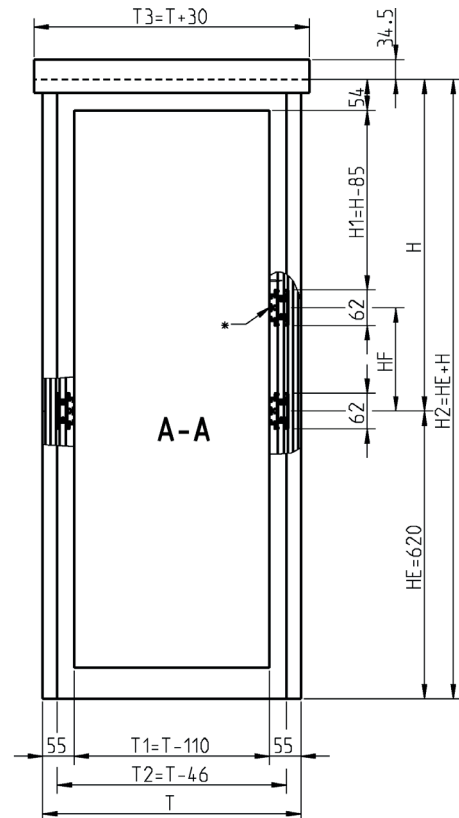
Erdkabine, Einbaumasse zur Aufrostung

13

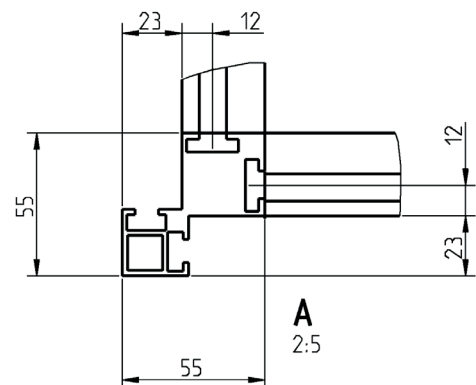
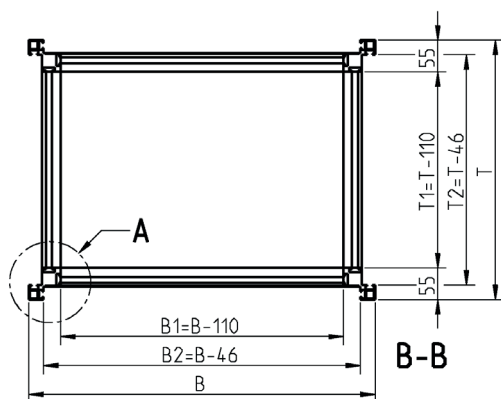
Ansicht von vorne



Seitenansicht von links



Ansicht von oben

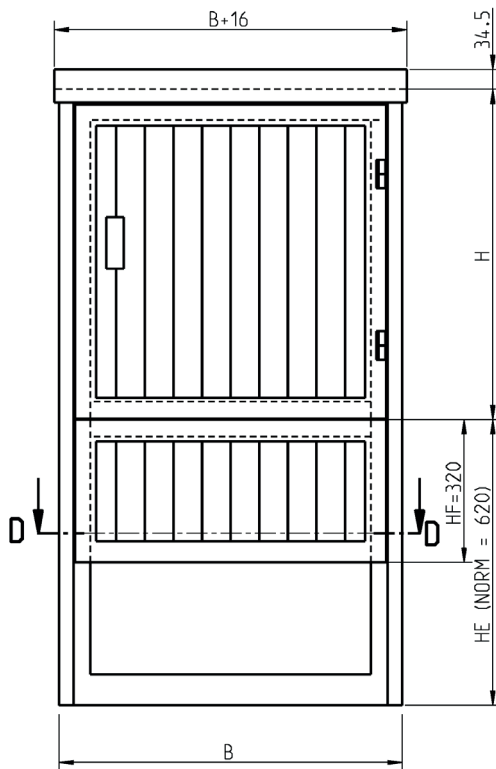


| | | | |
|----|-------------------|----|----------------------------|
| B | Ständerbreite | H2 | Gesamte Höhe |
| H | Ständerhöhe | HE | Höhe Erdteil |
| T | Ständertiefe | HF | Höhe Frontteil |
| B1 | Lichte Breite | T1 | Lichte Tiefe |
| B2 | max. Einbaubreite | T2 | max. Einbautiefe |
| B3 | Dachbreite | T3 | Dachtiefe |
| H1 | Lichte Höhe | * | Mittelstrebe für Frontteil |

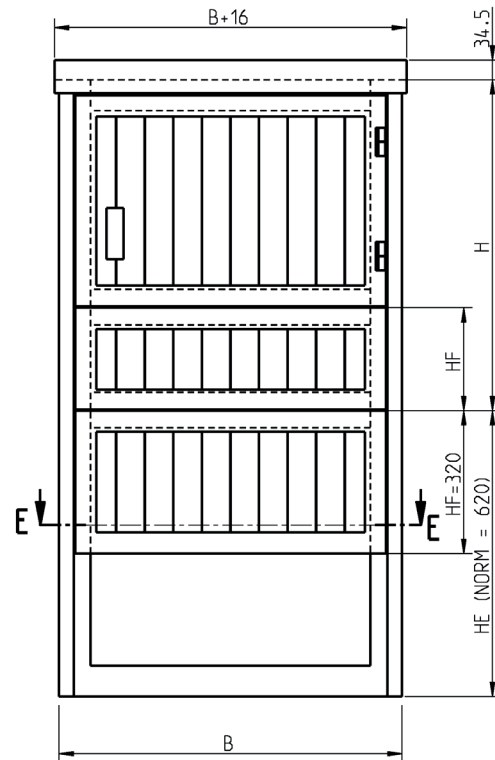
Erdkabine, 1-flügelig, mit Frontteil / zwei Frontteilen

14

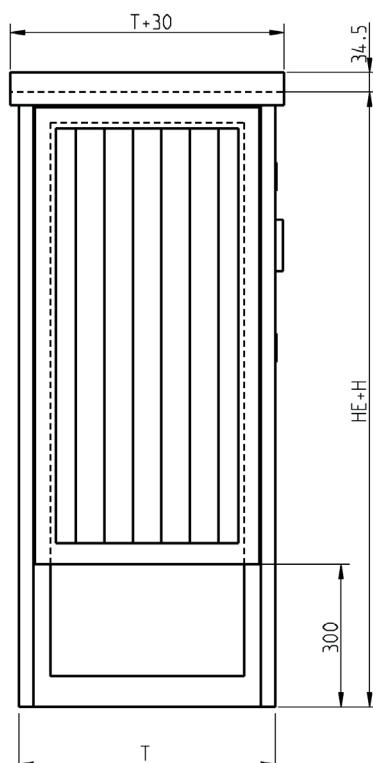
Ansicht von vorne (1 Frontteil)



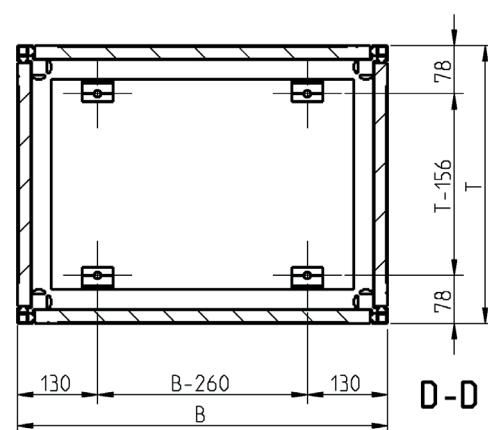
Ansicht von vorne (2 Frontteile)



Seitenansicht von links



Ansicht von oben



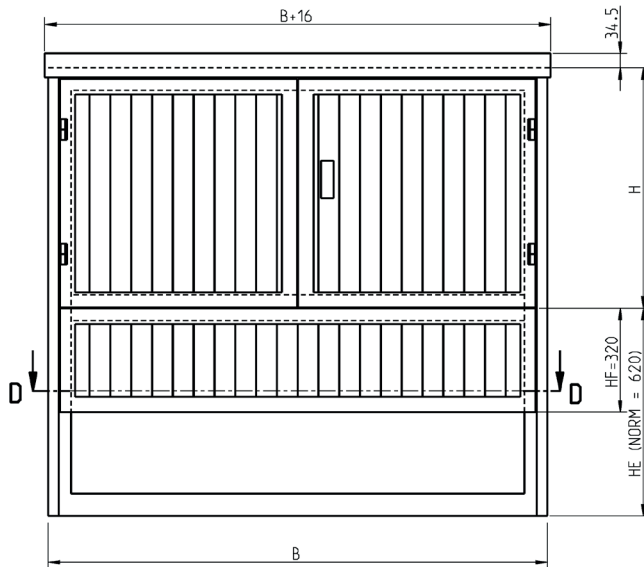
H = Ständerhöhe
 HE = Höhe Erdteil
 HE+H = Gesamte Höhe
 HF = Höhe Frontteil

Optional:
 - Gerüst zweiteilig verfügbar
 - 4 Stk. CrNi-Laschen

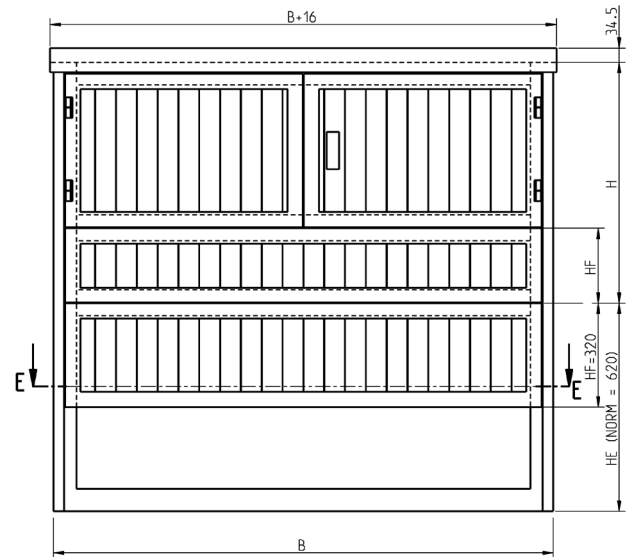
Erdkabine, 2-flügelig, mit Frontteil / zwei Frontteilen

15

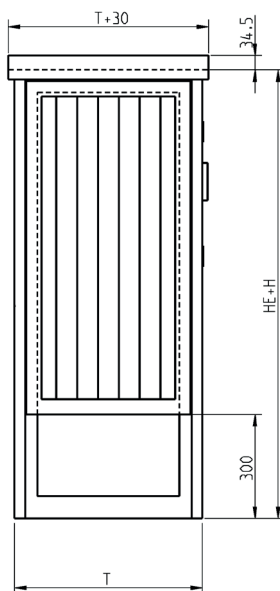
Ansicht von vorne (1 Frontteil)



Ansicht von vorne (2 Frontteile)

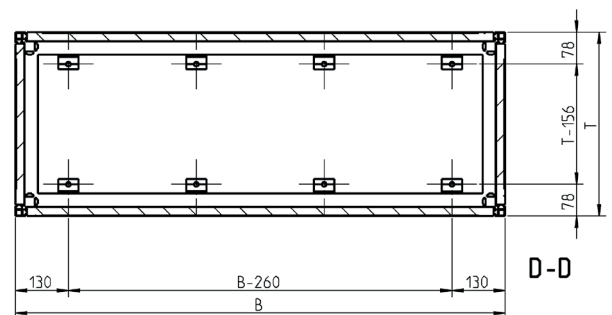


Seitenansicht von links



H = Ständerhöhe
 HE = Höhe Erdteil
 HE+H = Gesamte Höhe
 HF = Höhe Frontteil

Ansicht von oben



Anzahl Bodenbefestigungslaschen:

| | | |
|-----|------|---------|
| B < | 1000 | 4 Stk. |
| B ≥ | 1000 | 6 Stk. |
| B ≥ | 1600 | 8 Stk. |
| B > | 2000 | 10 Stk. |

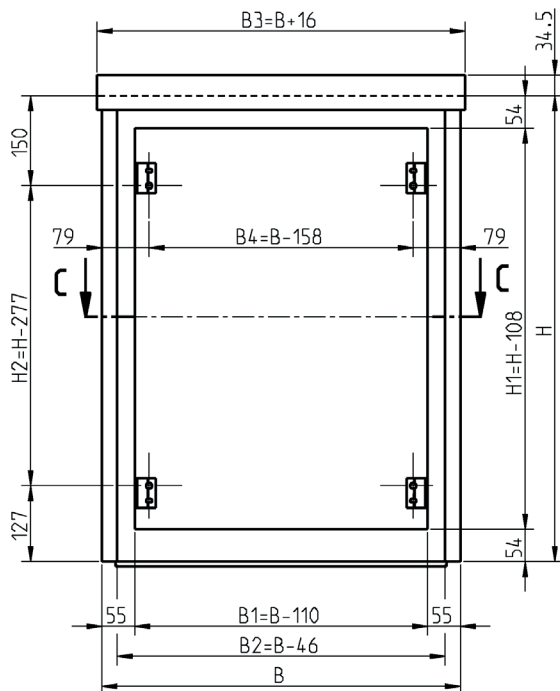
Optional:

- Gerüst zweiteilig verfügbar
- 4 Stk. CrNi-Laschen

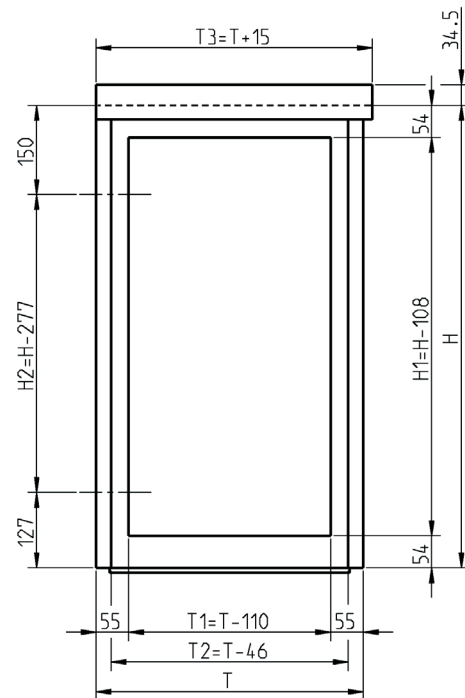
Wand-/Mastkabine, Einbaumasse zur Aufrostung

16

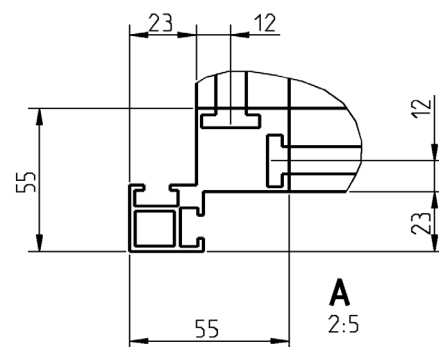
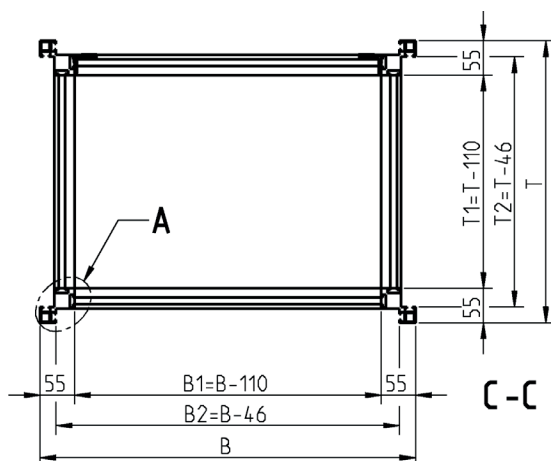
Ansicht von vorne



Seitenansicht von links



Ansicht von oben

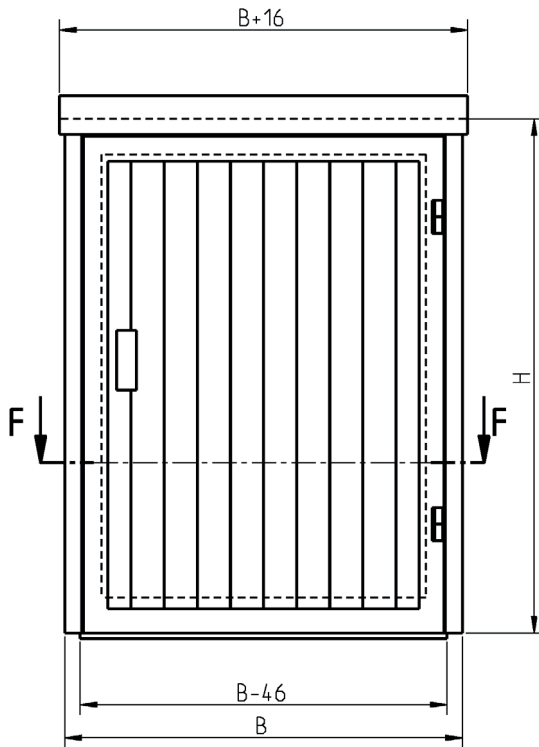


| | | | |
|----|-------------------|----|---------------------------------------|
| B | Ständerbreite | B4 | Wandbefestigung Abstand in die Breite |
| H | Ständerhöhe | H1 | Lichte Höhe |
| T | Ständertiefe | H2 | Wandbefestigung Abstand in die Höhe |
| B1 | Lichte Breite | T1 | Lichte Tiefe |
| B2 | max. Einbaubreite | T2 | max. Einbautiefe |
| B3 | Dachbreite | T3 | Dachtiefe |

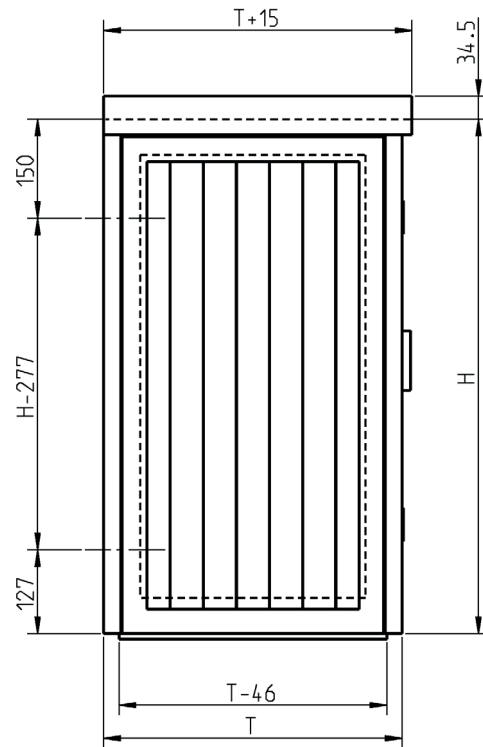
Wand-/Mastkabine, 1-flügelig, Boden geschlossen

17

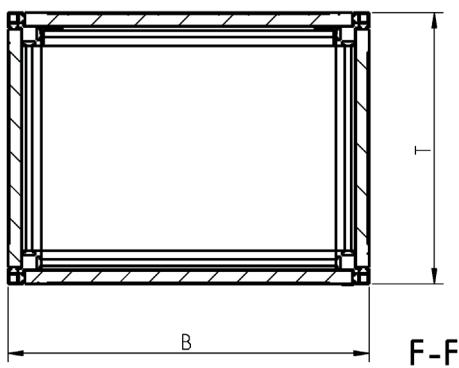
Ansicht von vorne



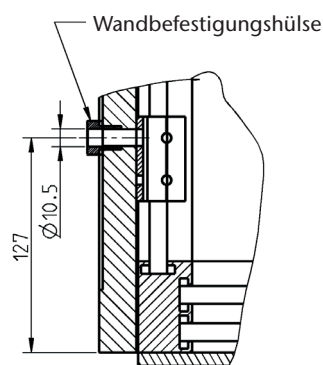
Seitenansicht von links



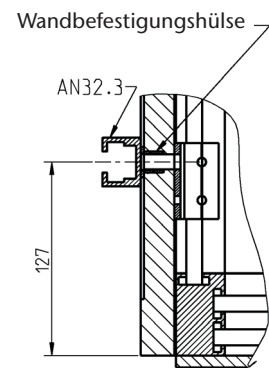
Ansicht von oben



Wandkabine mit Buchse



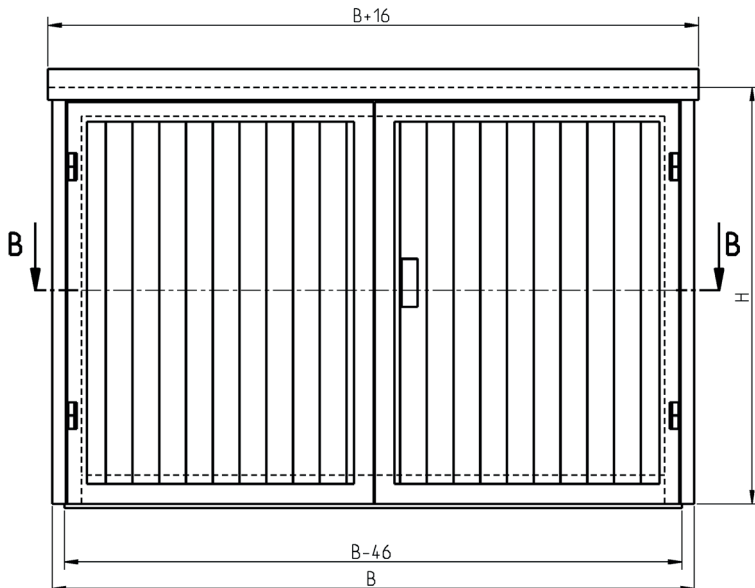
Mastkabine mit AN 32.3



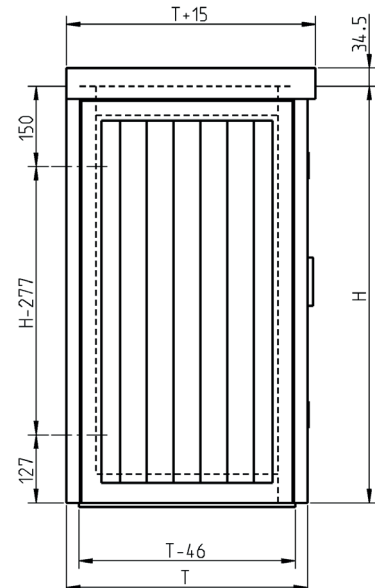
Wand-/Mastkabine, 2-flügelig, Boden geschlossen

18

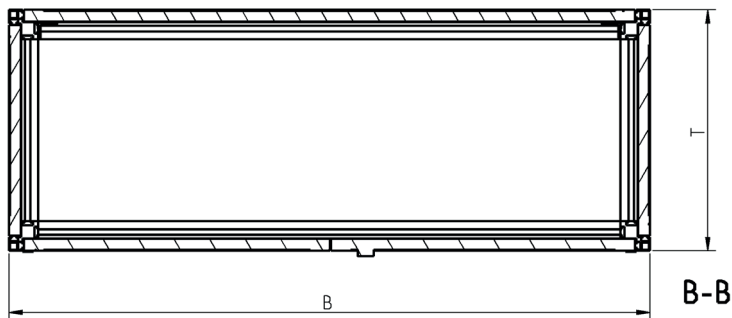
Ansicht von vorne



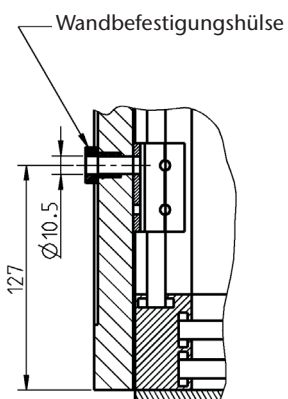
Seitenansicht von links



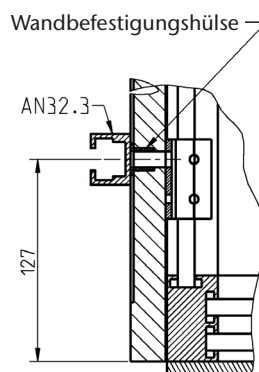
Ansicht von oben



Wandkabine mit Buchse



Mastkabine mit AN 32.3



www.almatec.com

Almatec AG
Industriestrasse 12,
6170 Schüpfheim, Switzerland
Phone +41 41 485 77-77, Fax -88
info@almatec.com

Almatec SA
Ruelle de la Mottaz 7,
1071 Chexbres, Switzerland
Phone +41 21 946 03-00, Fax -03
info@almatec.com

Almatec GmbH
Im Löchel 2,
35423 Lich-Eberstadt, Germany
Phone +49 6004 808-0, Fax -149
service@almatec.com

