

# SERIE 7000

Sonderschränke nicht isoliert



**ALMATEC**  
KNILL GRUPPE

# AUSFÜHRUNG

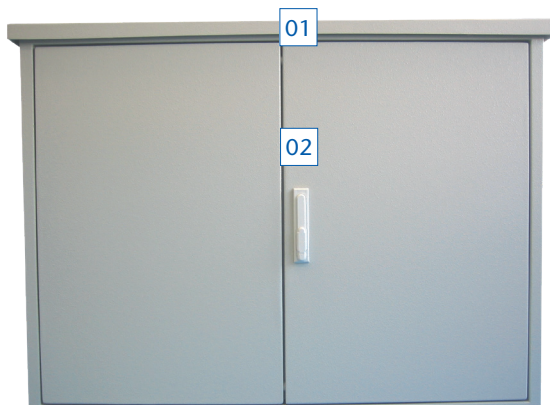
## Standardausstattung

- Schutzklasse II, in Anlehnung an DIN EN 61140
- Schutzart IP 54, in Anlehnung an DIN EN 60529
- Farbe RAL 7035
- Separat aufgesetztes Walmdach
- Scharniere und Dreipunktverriegelung aus A2 mit witterungsbeständigem Schwenkgriff aus Polyamid für Profilhalbzylinder (40 / 45 mm)
- Doppelflügelige Türen mit Türfindung für optimales Verschließen
- Vorbereitet für Montageplatte

## Sonderausstattung

- Andere RAL Farbe
- Türfeststeller mit mechanischer Verriegelung (TFR)
- Getrennt verschließbare Türen
- Fenster aus Acryl- oder Sicherheitsglas
- Montageplatte Stahlblech (verzinkt)
- Montageplatte Kunststoff (5 / 10 mm)
- Stahlblech-Innentüren
- 19" Schwenkrahmen
- Schrankbelüftung / Schrankentlüftung
- Schrank-Beleuchtung
- Schrank-Heizung

Weitere Einbauten auf Anfrage ...



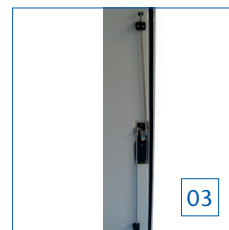
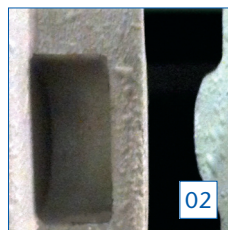
Material	Allgemeines
Glasfaserverstärkter Polyester	Witterungsbeständig
Zweikomponenten Polyurethan-Strukturlack	UV-beständig

Elektrische Eigenschaften		
Optional: Verminderter Oberflächenwiderstand	in Anlehnung an IEC 60079	<10 <sup>9</sup> Ω

Thermische Eigenschaften	
Wärmedurchgangskoeffizient	U = 3,5 W/m <sup>2</sup> K
Temperaturbeständigkeit	-40 °C bis +80 °C
Brandverhalten	Baustoffklasse B2, in Anlehnung an DIN 4102 Option: Baustoffklasse B1

Mechanische Eigenschaften	
Bauliche Festigkeit	DIN EN 61439-5

Beständig gegen	
Öl	10 % Salzsäure
Alkohol	10 % Schwefelsäure
Seewasser	10 % Essigsäure
Natrium-Kalziumchlorid	Streusalz
Urin	Bitumenmischgut
saure und basische Reaktionsstoffe im Erdreich	



01 Separat aufgesetztes Walmdach

02 Innenliegende Scharniere und Dreipunktverriegelung aus A2 mit witterungsbeständigem Schwenkgriff aus Polyamid für Profilhalbzylinder (40 / 45 mm); erhältlich als Einfach- oder Doppelschließung

# TYPENÜBERSICHT

## Schränke

Typ	Außenmaße H x B x T in mm	Innenmaße H x B x T in mm
7010	950 x 750 x 500	785 x 670 x 415
7012	1133 x 780 x 345	970 x 700 x 260
7014	1350 x 750 x 500	1180 x 670 x 425
7045	1350 x 990 x 500	1180 x 910 x 425
7050	1150 x 1085 x 500	980 x 1005 x 425
7054	1300 x 1085 x 480	1130 x 1005 x 405
7056-50 <sup>3</sup>	1117 x 1115 x 405	980 x 683/375 x 330
7101 <sup>3</sup>	1250 x 1365 x 430	1085 x 910/300 x 345
7105	1250 x 1365 x 430	1085 x 1285 x 345
7114	1350 x 1425 x 500	1180 x 1345 x 425
7140	1350 x 1450 x 350	1180 x 1350 x 275
7150	1150 x 1750 x 400	980 x 1640 x 315
7151 <sup>3</sup>	1150 x 1750 x 400	980 x 400/1165 x 315
7158 <sup>3</sup>	1350 x 1800 x 550	1190 x 1060/510 x 420
7159	1350 x 1750 x 500	1185 x 1640 x 415
7160*	1700 x 1750 x 400	1530 x 1640 x 315
7161 <sup>3</sup>	1700 x 1750 x 400	1530 x 520/1045 x 315
7164*	1700 x 1750 x 500	1530 x 1640 x 415
7166 <sup>3</sup>	1700 x 1750 x 500	1530 x 520/1045 x 415
7194 <sup>2</sup>	1700 x 1750 x 730	2x1530 x 1640 x 305
7196 <sup>3</sup>	1700 x 1750 x 730	1530 x 520/1045 x 645

<sup>2</sup> = inklusive Innengerüst mittig, da Tür(en) an Vorder- und Rückseite

<sup>3</sup> = mit separatem EVU-Teil

\* = Doppelflügelige Türen mit Türfindung für optimales Verschließen

Sonderhöhe 1700 mm auf Anfrage

## Schränkkombinationen (Beispiele)

Typ	Außenmaße H x B x T in mm	Innenmaße H x B x T in mm	Reihung	Bemerkung
7159-7159	1391 x 1780 x 1000	1185 x 1640 x 415 1185 x 1640 x 415	Rücken-Rücken	Gemeinsames Dach Sockel auf Anfrage
7105-7105	1150 x 2730 x 430	1085 x 1285 x 345 1085 x 1285 x 345	Links-Rechts	Gemeinsames Dach Sockel auf Anfrage

[www.almatec.com](http://www.almatec.com)

Almatec AG  
Industriestrasse 12,  
6170 Schüpfheim, Switzerland  
Phone +41 41 485 77-77, Fax -88  
info@almatec.com

Almatec SA  
Ruelle de la Mottaz 7,  
1071 Chexbres, Switzerland  
Phone +41 21 946 03-00, Fax -03  
info@almatec.com

Almatec GmbH  
Im Löchel 2,  
35423 Lich-Eberstadt, Germany  
Phone +49 6004 808-0, Fax -149  
service@almatec.com

