

UP: ARMOIRE DE DISTRIBUTION ENCASTRÉE, DE LA PLACE DANS LES MURS



À l'intérieur comme à l'extérieur –
tout est parfaitement logé



ALMATEC
KNILL GRUPPE

ARMOIRE DE DISTRIBUTION ET DE COMMANDE ENCASTRÉE: TOUT SOUS CONTRÔLE

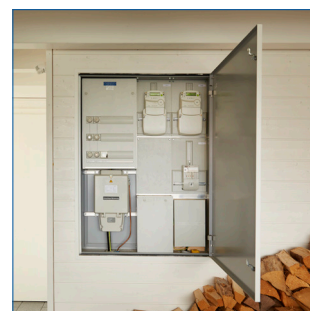
**Facilement accessible,
ordonnée, sûre**

Vos installations tournent rond quand le matériel est disposé de manière accessible et ordonnée. Notre armoire de distribution et de commande encastrée permet une organisation intérieure impeccable et assure la disponibilité.

Encastrés de manière compacte: vos équipements techniques sont ainsi toujours à portée de main logés en toute sûreté sans entraver le chemin.

Plus de place dans la pièce. L'avantage lors d'un encastrément est que votre matériel, une fois logé dans le mur, est protégé de manière optimale. Par ailleurs, un montage encastré laisse plus de place libre dans la pièce. Et grâce à des découpes et vitres personnalisés, vous avez votre installation toujours sous les yeux. Nous fabriquons l'armoire selon vos souhaits, en l'adaptant à votre application – au millimètre près.

Logement dans l'armoire. Une exploitation parfaite de l'espace intérieur à disposition: voici l'atout majeur de l'armoire encastrée. Le spacieux volume utile intérieur et les systèmes de glissières sur tout le pourtour permettent un aménagement flexible et simple. Notre vaste choix d'accessoires vous laisse une plus grande marge de manœuvre: divers composants électriques, plaques de montage et tablettes assurent une organisation intérieure ordonnée et permettent de multiples usages.



Parfaitement stable. La construction ingénieuse offre à vos appareils une protection complète. Le châssis soudé en profilés en aluminium extrudés résiste même à d'importantes forces de torsion. La porte affleurant la face avant et dotée de charnières invisibles peut être équipée de divers systèmes de fermeture haut de gamme selon vos choix. Sécurité oblige.

Facile à utiliser. Prêt pour un montage immédiat? Rien de plus simple: nous vous livrons l'armoire adaptée au millimètre près à la découpe dans le mur. Grâce au châssis léger en aluminium, le montage et le recyclage de l'armoire sont extrêmement simples.

Version standard

Construction:

- Châssis soudé, stable et sans torsions
- Systèmes de glissières intégrés sur le pourtour, à l'avant
- Deux systèmes de glissières verticaux, à l'arrière
- Porte à 1 ou 2 battants avec charnières invisibles et profilés de renforcement
- Pêne avec ourillon carré 6 x 6 mm jusqu'à une hauteur de 799 mm
- Serrure à tringle avec tourillon carré 6 x 6 mm à partir d'une hauteur de 800 mm

Indice de protection:

- IP 54 (fermé sur tous les côtés)

Surface:

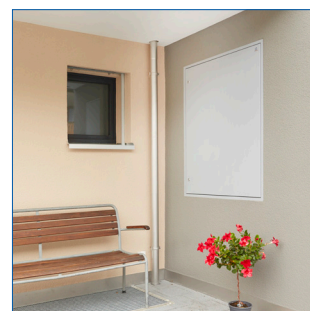
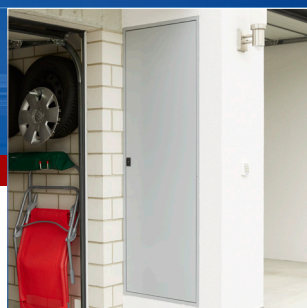
- Revêtement par poudre, structuré RAL 7035 ou peinture primaire à l'intérieur et à l'extérieur

Certifications:

- Homologué selon EN 62208
- Conforme à RoHS / REACH / WEEE

Dimensions:

- Largeur à partir de 200 mm par paliers d'1 mm
- Hauteur à partir de 200 mm par paliers d'1 mm
- Profondeur à partir de 150 mm par paliers d'1 mm
- Fabrication personnalisée



Options:

- Variantes à 3 portes ou plus
- Diverses fermetures avec ou sans poignée
- Découpes possibles sur tous les côtés
- Différents passages de câble
- Technique 19" avec montage fixe ou châssis pivotant
- Différents rails de montage
- Version avec divers composants électriques
- Vitres, porte dans la porte
- Plaques de montage et tablettes
- Parois de séparation
- Poches à schémas
- Protection anti-pluie emboîtable
- Fentes d'aération
- Arrêt de porte
- RAL au choix
- IP 55
- Grand choix d'accessoires

www.almatec.com

Almatec AG
Industriestrasse 12,
6170 Schüpfheim, Switzerland
Téléphone +41 41 485 77-77, fax -88
info@almatec.com

Almatec SA
Ruelle de la Mottaz 7,
1071 Chexbres, Switzerland
Téléphone +41 21 946 03-00, fax -03
info@almatec.com

Almatec GmbH
Im Löchel 2,
35423 Lich-Eberstadt, Germany
Téléphone +49 6004 808-0, fax -149
service@almatec.com

