

UP SCHALT- UND STEUERSCHRANK: ORDNUNG UNTER PUTZ



Drinnen oder draussen –
einfach gut untergebracht

Einfach zugänglich, übersichtlich, sicher

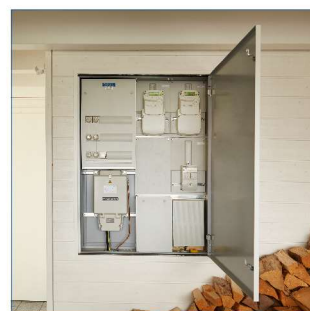
Ihre Anlagen laufen rund – wenn die Hardware einfach zugänglich und übersichtlich angeordnet ist. Unser UP Schalt- und Steuerschrank bietet Ordnung und sichert Verfügbarkeit.

Platzsparend unter Putz eingebaut: So haben Sie Ihre Technik immer parat – sicher untergebracht und nie im Weg.

Platz im Raum. Besser unter Putz: Eingelassen in der Wand ist Ihre Hardware optimal geschützt. Gleichzeitig lässt die Montage unter Putz viel Platz im Raum. Dank individuell gefertigter Ausschnitte und Sichtfenster behalten Sie Ihre Anlage trotzdem jederzeit im Blick. Nach Ihren Wünschen konstruieren wir den passenden Schrank für Ihre Anwendung – millimetergenau.

Raum im Schrank. Vorhandenen Innenraum perfekt ausnutzen: Das ist die herausragende Stärke des UP Schrankes. Die geräumige Innennutzfläche und umlaufende Gleiterebenen erlauben flexiblen und unkomplizierten Ausbau. Unser umfangreiches Zubehörsortiment eröffnet Ihnen noch mehr Spielräume: Diverse Elektrokomponenten, Montageplatten und Tablare halten Ordnung und machen verschiedenste Nutzungen möglich.

Rundum stabil. Die durchdachte Konstruktion bietet Ihren Geräten umfassenden Schutz. Die verschweisste Rahmenkonstruktion aus stranggepressten Alu-Profilen



hält selbst starken Torsionskräften stand. Die frontbündige Tür mit verdeckten Scharnieren kann nach Ihren Wünschen mit verschiedenen hochwertigen Schliesssystemen ausgestattet werden. So sind Sie immer auf der sicheren Seite.

Einfach im Handling. Bereit zum sofortigen Einbau? Nichts leichter als das: Wir liefern Ihnen den Schrank millimetergenau, passend zum Wandausschnitt. Durch den leichten Aluminiumrahmen sind Montage und Recycling des Schrankes einfach und unkompliziert.

Standardausführung

Konstruktion:

- Stabile, verwindungsfreie und verschweisste Rahmenkonstruktion
- Integrierte, umlaufende Gleiterebenen vorne
- Zwei vertikale Gleiterebenen hinten
- 1- oder 2-flüglige Türe mit verdeckten Scharnieren und Türverstärkungsprofilen
- Vorreiber mit 4-Kt. Dorn 6 x 6 mm bis Höhe 799 mm
- Stangenschloss 4-Kt. Dorn 6 x 6 mm ab Höhe 800 mm

Schutzgrad:

- IP 43 (allseitig geschlossen)

Oberfläche:

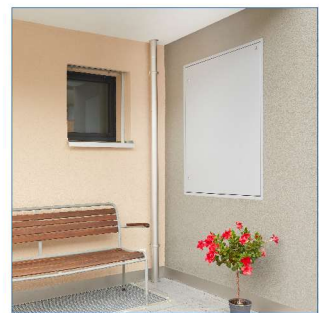
- Pulverbeschichtung strukturiert RAL 7035 oder innen und aussen grundiert

Zertifizierungen:

- Typengeprüft nach EN 62208
- RoHS- / REACH- / WEEE-konform

Dimensionen:

- Breite ab 200 mm in 1-mm-Schritten
- Höhe ab 200 mm in 1-mm-Schritten
- Tiefe ab 150 mm in 1-mm-Schritten
- Kundenspezifische Anfertigung



Optionen:

- 3- oder mehrtürige Varianten
- Diverse Schliessungen mit oder ohne Türgriffe
- Ausschnitte auf allen Seiten möglich
- Verschiedene Kabeleinführungen
- 19"-Technik mit Festeinbau oder Schwenkrahmen
- Verschiedene Montageschienen
- Ausführung mit diversen Elektro-Komponenten
- Sichtfenster, Tür in Tür
- Montageplatten und Tablare
- Trennwände
- Schemataschen
- Regenzarge aufsteckbar
- Lüftungsschlitze
- Türarretierung
- RAL nach Wahl
- IP 54
- Umfangreiches Zubehörsortiment

www.almatec.com

Almatec AG
Industriestrasse 12,
6170 Schüpfheim, Switzerland
Phone +41 41 485 77-77, Fax -88
info@almatec.com

Almatec GmbH
Im Löchel 2,
35423 Lich-Eberstadt, Germany
Phone +49 6004 808-0, Fax -149
service@almatec.com

